

产品信息

INTEGRAL TWIN

125 - 250 kg 129 - 193 mm 100 - 150 mm



TENTE

BETTER MOBILITY. BETTER LIFE.

INTEGRAL TWIN

可定制产品解决方案的完整选择。



支架
页码: 6-11



轮子
页码: 12-17



固定件
页码: 18-21

INTEGRAL TWIN LOAD

适用于重达 250 kg 负载和高扭转刚度的脚轮。



Integral Twin Load
页码: 22-25

INTEGRAL TWIN TORSION

具有高扭转刚度的脚轮。



Integral Twin Torsion
页码: 26-29

来自全球市场领军者的移动性

TENTE相信智能移动解决方案可以显著改善人们的生活和工作环境。作为医院病床脚轮的全球市场领导者,我们开发了许多以客户为中心的解决方案。这些解决方案可以提高生产力,确保安全性,并在设计、耐用性和环保方面开辟新视野。不同行业的领先制造商和公司依赖于这些能力和我们的高生产质量。

在接下来几页中,您将找到有关我们的 Integral Twin 产品系列的技术信息。我们还将展示这种移动解决方案为您带来的附加价值。
其特点包括:

优化的操控性

由于差异效应,双轮脚轮机动性高。

安静、平稳的驱动

极低的驱动力可确保平稳安静的运行。

德国制造的质量

数十年来,不断优化以满足客户需求。



INTEGRAL TWIN



特性



优化的操控性
由于差异效应，
双轮脚轮具有
高机动性。



屡获殊荣的设计
荣获国际评审团颁发的著
名奖项。



经认证的安全性
经TÜV Süd 认证的
性能标准。



永久可清洗性
可选版本，所有金属组件
都由不锈钢制成。



耐化学腐蚀的部件
耐多种清洁剂
和化学物质。

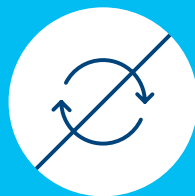


颜色搭配
颜色可以根据产品设计
进行调整。
标准颜色：

 RAL 9002



无害材料
使用非危险材料是为了
符合欧盟 RoHS 指令和
REACH 法规。这些材料
不含多环芳烃或铬 (VI)。



稳固站立
可选：高扭转刚度可确保
手术台或重型手术台应用
产品能够稳固站立。



独立品牌
可印刷徽标。

支架



特性



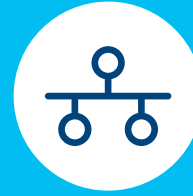
优化的转向机制

方向锁定, 用于改善转角的转向, 以及长距离直线运行。



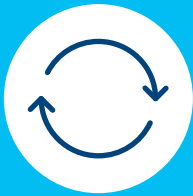
用户友好型中控锁

用中控驱动杠杆同时锁定多个脚轮。



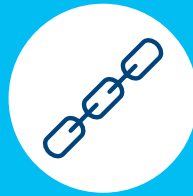
实用的系统解决方案

实用的系统解决方案, 包含用于中控锁的所有技术配件。



易于转向

旋转头中有精密滚珠轴承。



强壮的结构

主要负重由压制不锈钢或压制钢制成的内支架承载。



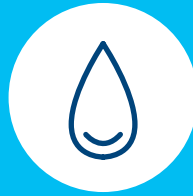
多级切换功能

最多三个锁定位置: 方向锁定、完全锁定或自由移动。



极其强壮的结构

可选: 用于重载的焊接钢支架。



减少清洁

脚轮清洁快速简单得益于他们光滑的表面。



安全稳定站立

用于同时锁定轮子和旋转支架的总锁。

支架

框架由压制钢制成，旋转头和轮子中有精密滚珠轴承。支架盖由合成材料制成，阀杆带有用于异形杆的凸轮孔。这些脚轮由于其基本光滑的表面而易于快速清洁。

中控锁定

同时锁定轮子和旋转轴承，以使多个脚轮固定站立。



中控锁定和方向锁

用户友好型中控锁定，可同时锁定多个脚轮。组合方向锁定，可改善弯道转向，以及长距离直线运动。可同时锁定车轮和旋转轴承的全锁，确保站立安全。



广泛选择

在第 22 页和第 26 页找到具有高扭转刚度的脚轮。第 22 页的具有高载重的脚轮。



标准颜色：

● RAL 9002

可应要求提供其他颜色。

为了符合欧洲标准，这些材料在我们自己的实验室进行了测试。使用非危险材料，以符合欧盟RoHS指令和REACH法规。这些材料不含多环芳烃或铬 (VI)。所有配件对多种清洁剂和化学物质具有耐受性。

万向脚轮
轮子和支架可以自由移动，便于操作。



TÜV 认证
这些脚轮的性能标准甚至超过了欧洲标准 DIN EN 12531 中规定的要求。



一体式剥线器
为了保护地板上的电线，并避免运输过程发生中断，我们为该脚轮提供了已经安装好的一体式剥线器。

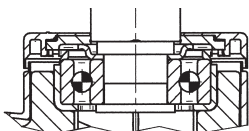
标准脚轮



描述	ⓘ 支架类型	万向脚轮	带中控全锁或方向锁的万向脚轮	带中控全锁的万向脚轮
	产品描述	2940	2944	2946
	框架材料	压制钢	压制钢	压制钢
	支架盖材料	合成	合成	合成
	旋转轴承	精密滚珠轴承	精密滚珠轴承	精密滚珠轴承
	高扭转刚度	-	-	-
	可洗	-	-	-
旋转干扰	↻ 轮子 Ø 100 mm	162 mm	162 mm	162 mm
	轮子 Ø 125 mm	200 mm	200 mm	200 mm
	轮子 Ø 150 mm	240 mm	240 mm	240 mm

带有此符号“-”的物品不在我们的标准产品范围内。请与我们联系。

旋转轴承



精密滚珠轴承，实现最佳机动性。

可洗脚轮

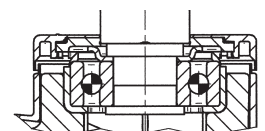


描述	ⓘ 支架类型	带中控全锁或方向锁的万向脚轮	带中控全锁的万向脚轮
	产品描述	7944	7946
	框架材料	压制不锈钢	压制不锈钢
	支架盖材料	合成	合成
	旋转轴承	精密滚珠轴承	精密滚珠轴承
	高扭转刚度	-	-
	可洗*	●	●
旋转干扰	↻ 轮子 Ø 100 mm	162 mm	162 mm
	轮子 Ø 125 mm	200 mm	200 mm
	轮子 Ø 150 mm	240 mm	240 mm

带有此符号“●”的物品可选。带有此符号“-”的物品不在我们的标准产品范围内。请与我们联系。

* 带密封的轮子轴承的可清洗型号或带压制不锈钢外壳、密封的或不锈轮子轴承的完整可清洗型号。可清洗脚轮必须由客户密封在安装区域。

旋转轴承



精密滚珠轴承，实现最佳机动性。

轮子

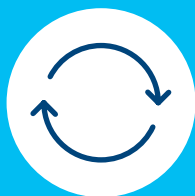


特性



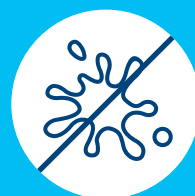
经认证的电导率

可选: 导电版本可保护用户和电气设备免受静电放电的影响。



舒适的操控性

由于优化了胎面形状和材料选择, 因此轮子具有出色的旋转和滚动性能。



无痕操作

长时间静置时不会在地板上留下污迹。



保护性密封

可选: 带有密封轴承的车轮, 可防止飞溅的水和污垢。



无标记移动

轮子磨损少, 清洁要求低。

轮子

精密滚珠轴承、聚氨酯胎面和具有出色几何结构的轮子的理想组合可确保绝佳的操控性和推动应用产品所需的最小力。耐用性、稳定性和可清洗性是基本要求。







为了符合欧洲标准, 这些材料在我们自己的实验室进行了测试。使用非危险材料, 以符合欧盟 RoHS 指令和 REACH 法规。这些材料不含多环芳烃碳氢化合物或铬 (VI)。所有部件对许多清洁剂和化学物质不敏感。脚轮表面光滑, 易于快速清洁。



• **Supratech**
带有平滑运行的热塑性橡胶胎面, 用途广泛。

技术数据和可用性

					
描述	产品名称	Maxtech	Maxtech	Maxtech stainless	Maxtech conductive
	产品描述	UAP	UAX	UAC	USC
	胎面材料	聚氨酯	聚氨酯	聚氨酯	聚氨酯
	胎面硬度	Shore D 40	Shore D 40	Shore D 40	Shore D 40
	轮体材料	聚酰胺	聚酰胺	聚酰胺	聚酰胺
	温度范围	-30 ° C / +80 ° C	-30 ° C / +80 ° C	-30 ° C / +80 ° C	-30 ° C / +80 ° C
	胎面宽度/轮径 (毫米)	15 mm / Ø 100 12 mm / Ø 125 15 mm / Ø 150	15 mm / Ø 100 12 mm / Ø 125 15 mm / Ø 150	- - 15 mm / Ø 150	15 mm / Ø 100 12 mm / Ø 125 -
	导电 (10 ⁴ OHM)	-	-	-	●
	可洗*	-	-	●	●
	轴承类型	滑动轴承	-	-	-
滚柱轴承		-	-	-	-
圆锥球轴承		-	-	-	-
精密滚珠轴承		●	● 密封	● 不锈钢	● 不锈钢
载重能力	轮子 Ø 100 mm	125 kg	125 kg	-	125 kg
	轮子 Ø 125 mm	125 kg	125 kg	-	125 kg
	轮子 Ø 150 mm	150 kg	150 kg	150 kg	-

带有此符号“●”的物品可选。带有此符号“-”的物品不在我们的标准产品范围内。请与我们联系。

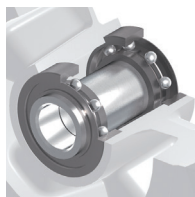
上述载重仅适用于Integral Twin 脚轮。

* 带密封的轮子轴承的可清洗型号或带压制不锈钢外壳、密封的或不锈轮子轴承的完整可清洗型号。可清洗脚轮必须由客户密封在安装区域。

** 载重符合 DIN 12531。

Maxtech conductive	Maxtech conductive
USP	USX
聚氨酯	聚氨酯
Shore D 40	Shore D 40
聚酰胺	聚酰胺
-30 ° C / +80 ° C	-30 ° C / +80 ° C
15 mm / Ø 100 12 mm / Ø 125 15 mm / Ø 150	15 mm / Ø 100 12 mm / Ø 125 15 mm / Ø 150
●	●
-	●
-	-
-	-
-	-
●	● 密封
125 kg	125 kg
125 kg	125 kg
150 kg	150 kg

轴承类型



精密滚珠轴承，实现最高性能。

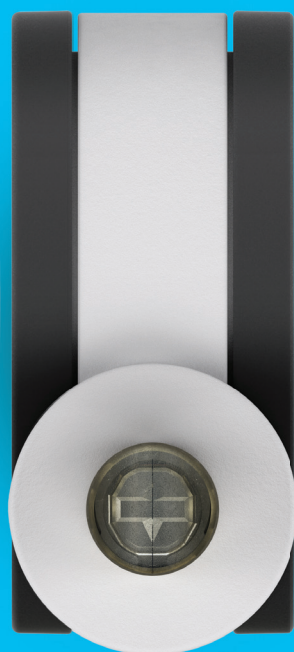


载重能力

载重取决于支架和轮子。它已经过测试，符合 EN 12531 的要求，速度为 4 km/h。使用四个脚轮时，您可以按照如下所示计算必要的载重：应用产品的重量加上额外负载的总和除以三个脚轮。

$$\frac{\text{应用产品的重量} + \text{负载}}{3} = \text{一个脚轮的载重}$$

固定件



特性



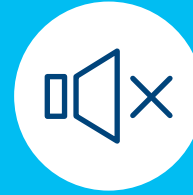
装配快捷

轻松快速的安装解决方案使得装配更快。



高定制性

开关角度, 制动器和驱动力可根据您的需要进行调整。



安静平稳驱动

启动脚轮所需的工作量和噪音很小, 这确保了安静平稳的使用。



经测试的质量

根据欧洲标准, 在我们自己的实验室通过测试。



总高度低

由于接头短, 降低了受伤风险, 提高了患者安全性。

实心阀杆接头

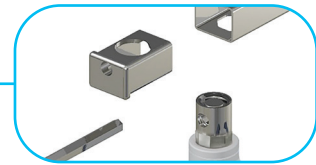
为了便于安装到管中，我们提供不同的实心阀杆接头。您可以选择不同的尺寸和锁定功能。杆具有高定制性。极低的驱动力可确保平稳和安静的操作。除了标准装配方式外，我们还提供用于快速装配的特殊配件类型。

具有中控锁定功能的杆

在中控全锁或中控全锁和方向锁之间进行选择。极低的驱动力可确保平稳和安静的操作。开关角度、制动和驱动力可根据您的需求进行调整。联系我们。

凸轮孔
通过型材杆连接脚轮。

安静
光滑
驱动



快速安装

具有八边形轮廓的阀杆可安全组装时间和材料成本。不需要安装螺钉。八边形阀杆只需要嵌入框架处的八边形轮廓。

螺纹
使用螺钉进行安全固定。

实心阀杆

易于安装在试管中。该阀杆光亮镀锌，经过蓝色钝化处理，经久耐用。



技术数据和可用性

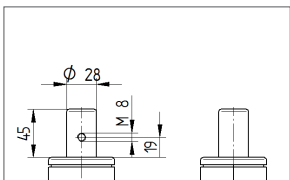


描述	固定件类型	实心阀杆	带中控全锁或中控全锁和方向锁的阀杆	实心阀杆	带中控全锁或中控全锁和方向锁的阀杆	带中控全锁或中控全锁和方向锁的阀杆
	产品描述	R05-28	R26-28	R05-32	R36-32	R36-34
	形状	圆形	圆形	圆形	圆形	带八边形轮廓的圆形
	固定螺钉的螺纹	M8	4 x M8	M6	4 x M6	-
	从底部开始的螺纹位置	19 mm	19 mm	7 mm	7 mm	-
	实心阀杆 Ø	28 mm	28 mm	32 mm	32 mm	32 mm
	实心阀杆长度	45 mm	96 mm	45 mm	50 mm	51 mm
	驱动力的转换角度	-	30° 或 45°	-	30° 或 45°	30° 或 45°
	制动力的弹簧类型	-	柔软、标准或硬	-	柔软、标准或硬	柔软、标准或硬
概述	轮子 Ø 100 mm	129 mm	129 mm	129 mm	129 mm	129 mm
	轮子 Ø 125 mm	150 mm	150 mm	150 mm	150 mm	150 mm
	轮子 Ø 150 mm	175 mm	175 mm	175 mm	175 mm	175 mm

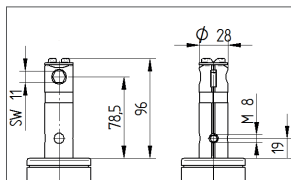
带有此符号“-”的物品不在我们的标准产品范围内。请与我们联系。

技术图纸

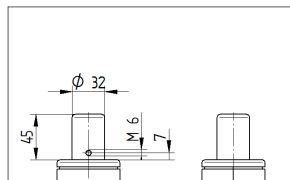
R05-28



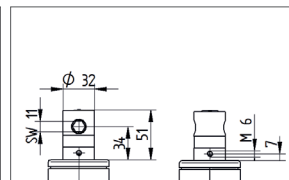
R26-28



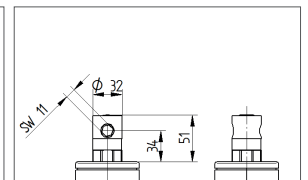
R05-32



R36-32



R36-34



INTEGRAL TWIN LOAD





INTEGRAL TWIN LOAD

该脚轮与 Integral Twin 有相同的特性, 但具有高扭转刚度和高负载, 最高可达 250 kg。这种极高的扭转刚度可确保手术台或重型应用产品具有安全的支架。

支架版本



描述	 支架类型	带中控全锁或方向锁的万向脚轮	带中控全锁的万向脚轮
	产品描述	3944	3946
	框架材料	加强的焊接钢	加强的焊接钢
	支架盖材料	合成	合成
	旋转轴承	双精密滚珠轴承	双精密滚珠轴承
	高扭转刚度	●	●
	可洗	-	-
旋转干扰	 轮子 Ø 100 mm	-	-
	轮子 Ø 125 mm	-	-
	轮子 Ø 150 mm	240 mm	240 mm

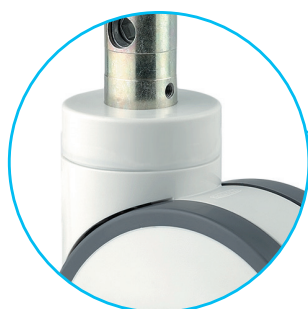


标准颜色:

 RAL 9002

可应要求提供其他颜色。

带有此符号“●”的物品可选。带有此符号“-”的物品不在我们的标准产品范围内。请与我们联系。



结构极其坚固

轮子直径为 150 mm 的脚轮在旋转头和轮子中具有双精密滚珠轴承, 具有加强的焊接钢支架, 具有 250 kg 的更高的载重和高扭转刚度。

轮子版本



描述	产品名称	Maxtech load
	产品描述	UAP
	胎面材料	聚氨酯
	胎面硬度	Shore D 40
	轮体材料	聚酰胺
	温度范围	-30 ° C / +80 ° C
	胎面宽度	15 mm
	导电 (10 ⁴ OHM)	-
轴承类型	滑动轴承	-
	滚柱轴承	-
	圆锥球轴承	-
	精密滚珠轴承	● 两个, 不锈钢
载重能力	轮子 Ø 100 mm	-
	轮子 Ø 125 mm	-
	轮子 Ø 150 mm	250 kg



载重能力

载重取决于支架和轮子。它已经过测试, 符合 EN 12531 的要求, 速度为 4 km/h。使用四个脚轮时, 您可以按照如下所示计算必要的载重: 应用产品的重量加上额外负载的总和除以三个脚轮。

$$\frac{\text{应用产品的重量} + \text{负载}}{3} = \text{一个脚轮的载重}$$

带有此符号“●”的物品可选。带有此符号“-”的物品不在我们的标准产品范围内。请与我们联系。上述载重仅适用于 Integral twin load 脚轮。
* 载重符合 DIN 12531。

固定件版本



描述	 固定件类型	带中控全锁和方向锁的实心阀杆
	产品描述	R36-32
	形状	圆形
	固定螺钉的螺纹	4 x M6
	从底部开始的螺纹位置	7 mm
	实心阀杆 \varnothing	32 mm
	实心阀杆长度	50 mm
	换档角度驱动力	30° 或 45°
	制动力的弹簧类型	柔软、标准或硬
选配	 轮子 \varnothing 100 mm	-
	轮子 \varnothing 125 mm	-
	轮子 \varnothing 150 mm	193 mm

带有此符号“-”的物品不在我们的标准产品范围内。请与我们联系。

凸轮孔
通过型材杆连接脚轮。

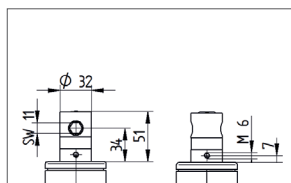
实心阀杆
易于安装在试管中。

螺纹
使用螺钉进行安全固定。



技术图纸

R36-32



INTEGRAL TWIN TORSION





INTEGRAL TWIN TORSION

这种脚轮与 Integral Twin 有相同的特性, 但具有高扭转刚度。这种极高的扭转刚度确保手术台具有安全的支架。

支架版本



描述	 支架类型	带中控全锁或方向锁的万向脚轮	带中控全锁的万向脚轮
	产品描述	3944	3946
	框架材料	加强的焊接钢	加强的焊接钢
	支架盖材料	合成	合成
	旋转轴承	精密滚珠轴承	精密滚珠轴承
	高扭转刚度	●	●
	可洗*	●	●
旋转干扰	 轮子 Ø 100 mm	-	-
	轮子 Ø 125 mm	200 mm	200 mm
	轮子 Ø 150 mm	-	-

带有此符号“●”的物品可选。带有此符号“-”的物品不在我们的标准产品范围内。请与我们联系。

* 带不锈钢轴承的可清洗版本。可洗脚轮必须由客户密封的在配件区。




标准颜色:

● RAL 9002

可应要求提供其他颜色。

轮子版本



	Maxtech stainless	Maxtech conductive	
描述	产品名称	Maxtech stainless	Maxtech conductive
	产品描述	UAC	UAP
	胎面材料	聚氨酯	聚氨酯
	胎面硬度	Shore D 40	Shore D 40
	轮体材料	聚酰胺	聚酰胺
	温度范围	-30 ° C / +80 ° C	-30 ° C / +80 ° C
	胎面宽度	12 mm	15 mm
	导电 (10 ⁴ OHM)	●	●
	可洗*	●	●
轴承类型	滑动轴承	-	-
	滚柱轴承	-	-
	圆锥球轴承	-	-
	精密滚珠轴承	● 两个, 不锈钢	● 两个, 不锈钢
载重能力	轮子 Ø 100 mm	-	-
	轮子 Ø 125 mm	125 kg	125 kg
	轮子 Ø 150 mm	-	-

带有此符号“●”的物品可选。带有此符号“-”的物品不在我们的标准产品范围内。请与我们联系。
上述载重仅适用于 Integral twin torsion 脚轮。

* 载重符合 DIN 12531。



载重能力

载重取决于支架和轮子。它已经过测试，符合 EN 12531 的要求，速度为 4 km/h。使用四个脚轮时，您可以按照如下所示计算必要的载重：应用产品的重量加上额外负载的总和除以三个脚轮。

$$\frac{\text{应用产品的重量} + \text{负载}}{3} = \text{一个脚轮的载重}$$

固定件版本



描述	 固定件类型	带中控全锁和方向锁实心阀杆
	产品描述	R36-32
	形状	圆形
	固定螺钉的螺纹	4 x M6
	从底部开始的螺纹位置	7 mm
	实心阀杆 \varnothing	32 mm
	实心阀杆长度	50 mm
	换档角度驱动力	30° 或 45°
	制动力的弹簧类型	柔软、标准或硬
选项	 轮子 \varnothing 100 mm	-
	轮子 \varnothing 125 mm	150 mm
	轮子 \varnothing 150 mm	-

带有此符号“-”的物品不在我们的标准产品范围内。请与我们联系。

凸轮孔
用于型材杆中控锁定脚轮。

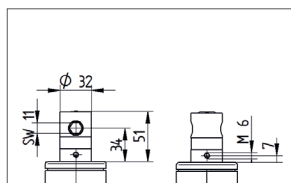
实心阀杆
易于安装在试管中。

螺纹
使用螺钉进行安全固定。



技术图纸

R36-32

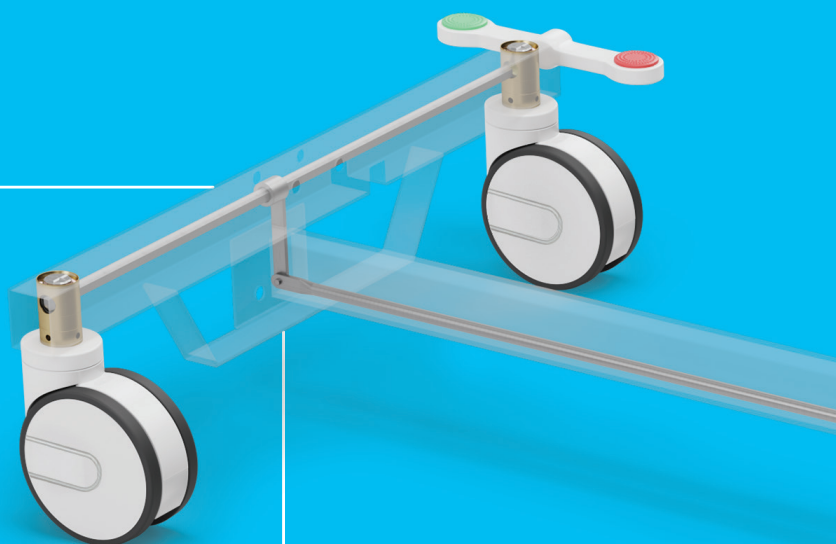


配件 中控锁定

我们的中控锁定配件可根据您的需求提供实用的解决方案。请联系我们获取更多建议。



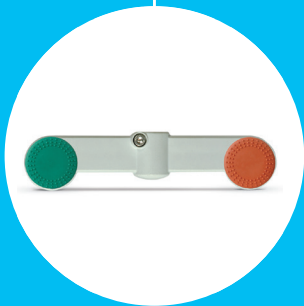
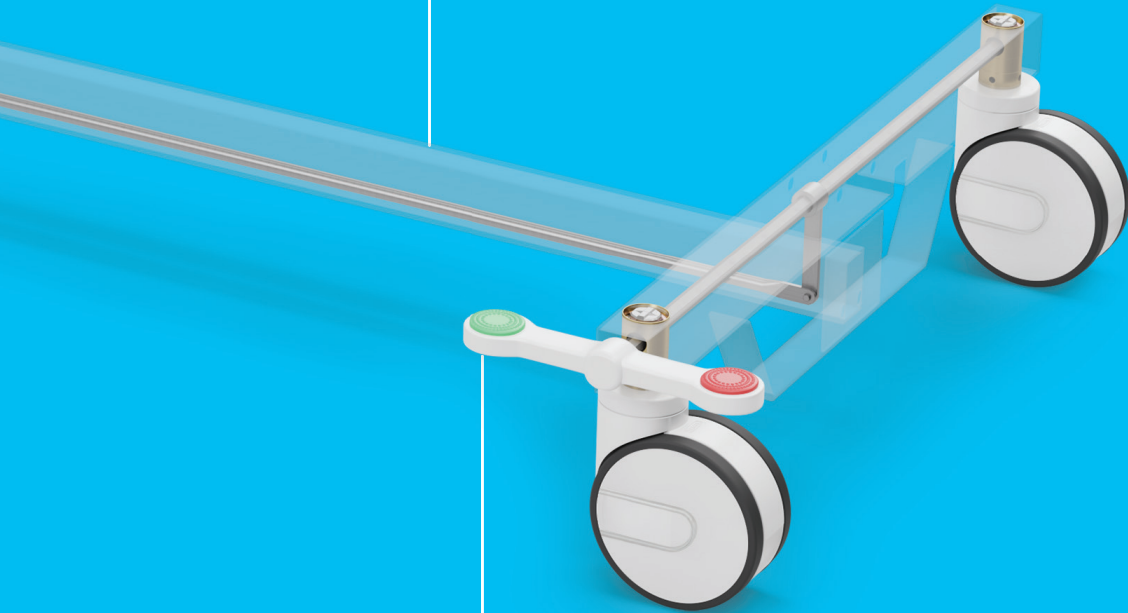
调节螺丝
将传动杆从脚端连接到头端。
它有三种不同的尺寸。



轴承导向器



型材杆
根据需求, 提供不同的长度。



腾德杠杆
所有调节螺丝均配有不锈钢螺丝。它们可用作右侧和左侧的单杠杆或双杠杆。我们提供不同颜色的插头。



可选: 用户杠杆的适配器
该圆形适配器可接受客户制造的杠杆。

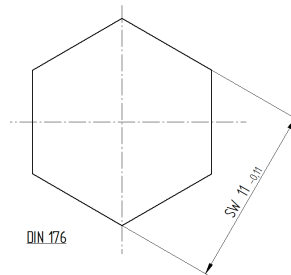
技术数据

配件

型材杆



i	产品描述	型材杆
	扳手尺寸	11
	材料	镀锌钢
	长度	应要求提供



腾德杠杆



i	调节螺丝类型	双杠杆	单杠杆	单杠杆
	产品描述	双杠杆	单杠杆	单杠杆 180
	与产品兼容	30° 或 45°	30° 或 45°	30° 或 45°
	材料	纤维玻璃- 加强的 聚酰胺	纤维玻璃- 加强的 聚酰胺	纤维玻璃- 加强的 聚酰胺
	版本	左侧版本 右侧版本	左侧版本	右侧版本
	宽度	41.5 mm	41.5 mm	41.5 mm
	长度	191.5 mm	95.75 mm	95.75 mm

标准杠杆颜色

可应要求提供更多颜色。

● RAL 7035

● 氧化银

标准插头颜色

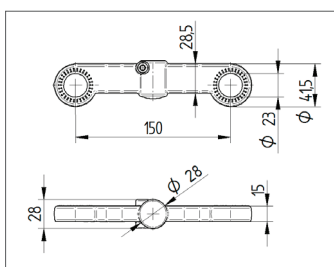
可应要求提供更多颜色。

● RAL 6016

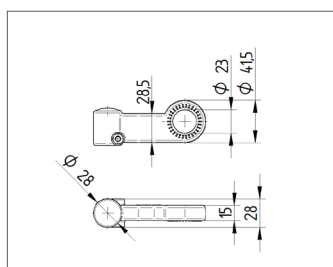
● RAL 3016

● RAL 9002

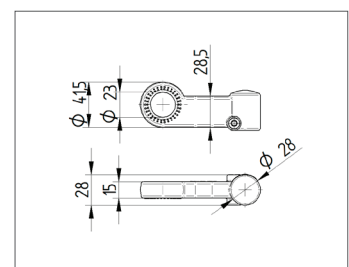
双杠杆



单杠杆, 左侧版本



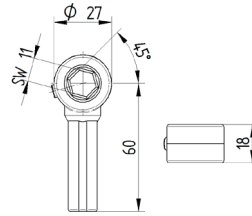
单杠杆 180, 右侧版本



用户杠杆的适配器



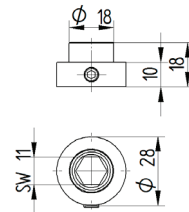
i	产品描述	适配器
	扳手尺寸	11
	材料	锌压铸



轴承导向器



i	产品描述	轴承导向器
	扳手尺寸	11
	材料	锌压铸

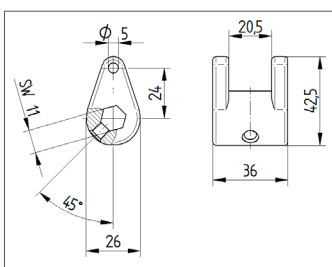


调节螺丝

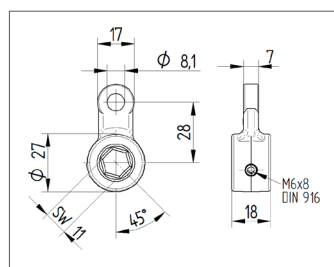


i	产品描述	调节螺丝	调节螺丝	调节螺丝
	扳手尺寸	11	11	11
	材料	锌压铸	锌压铸	锌压铸
	长度	24 mm	28 mm	65 mm

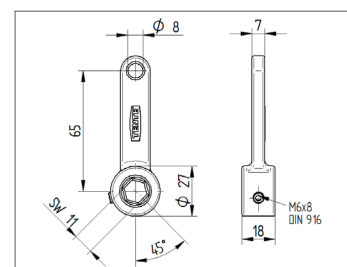
24 mm 长变速杠杆



28 mm 长变速杠杆



65 mm 长变速杠杆

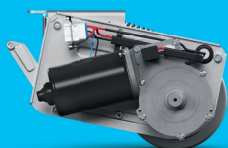


系统的多样性 我们的脚轮

我们所有的产品都有自己特定的品质和优势。无论是高设计标准、专业应用还是卓越的负载能力，我们的产品系列都能满足您的需求并适应不同的型号。

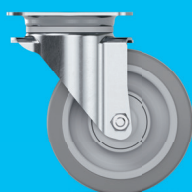
从正确的尺寸和技术规格到所需的配置，我们的产品系列能够提供理想的解决方案——无论您需要什么。请联系我们了解更多信息或访问我们的网站：www.tente.com

E-DRIVE



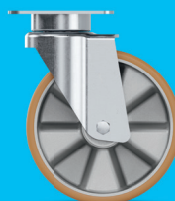
⊘ 125 mm

Alpha



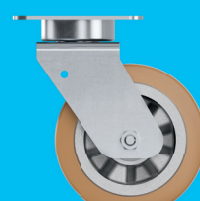
⊂ 70 - 500 kg
⊘ 80 - 200 mm

Delta



⊂ 300 - 600 kg
⊘ 125 - 200 mm

Delta twin



⊂ 600 - 750 kg
⊘ 125 - 200 mm

Zeta



⊂ 300 - 800 kg
⊘ 125 - 250 mm

Kappa



⊂ 300 - 3.000 kg
⊘ 80 - 300 mm

Kappa flex



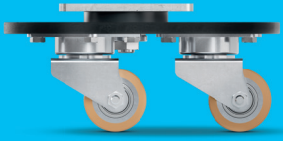
⊂ 360 - 750 kg
⊘ 160 - 200 mm

Omikron



⊂ 900 - 11,000 kg
⊘ 100 - 500 mm

Radiata



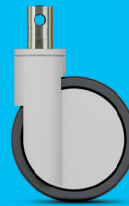
⌘ 1.200 - 1.500 kg
⊘ 80 mm

Scout



⌘ 150 - 350 kg
⊘ 160 - 200 mm

Integral



⌘ 100 - 150 kg
⊘ 100 - 200 mm

Integral twin



⌘ 125 - 250 kg
⊘ 100 - 150 mm

Linea clinic



⌘ 150 - 200 kg
⊘ 125 - 150 mm

Aviana care



⌘ 100 kg
⊘ 75 mm

Aviana



⊘ 75 mm

Agila



⌘ 40 - 100 kg
⊘ 50 - 150 mm

Agila twin



⌘ 50 - 100 kg
⊘ 50 - 75 mm

Stora



⌘ 60 - 160 kg
⊘ 75 - 160 mm

Mono



⌘ 30 - 70 kg
⊘ 50 - 100 mm

Galea



⌘ 60 - 100 kg
⊘ 100 - 125 mm

Levina



⌘ 60 - 100 kg
⊘ 75 - 150 mm

Linea



⌘ 40 - 150 kg
⊘ 50 - 150 mm

Anika



⌘ 40 - 50 kg
⊘ 55 - 75 mm

Lumina



⌘ 30 - 70 kg
⊘ 35 - 75 mm

Stylea



⌘ 40 - 100 kg
⊘ 35 - 100 mm

Smiles



⌘ 40 kg
⊘ 50 mm

Compacta



⌘ 10 - 55 kg
⊘ 14 - 50 mm

激发灵感的 专业知识

联系我们

我们是一家全球性运营公司, 在五大洲为您提供支持。这意味着我们能够以在公平竞争环境中的服务和深入的知识为您提供现场支持。此外, 我们的解决方案专家将为您提供适合您需求的关于最佳移动理念的建议。前往此处查找离您最近的TENTE地点: www.tente.com/locations

提高您的效率

我们的智能移动解决方案可帮助您节省时间、精力、能源和运营费用。这使您能够改进操作方法和工作条件, 从而优化流程并确保更高的生产力、盈利能力和安全性。索取我们的解决方案目录, 或访问我们的网站 www.tente.com/solutions

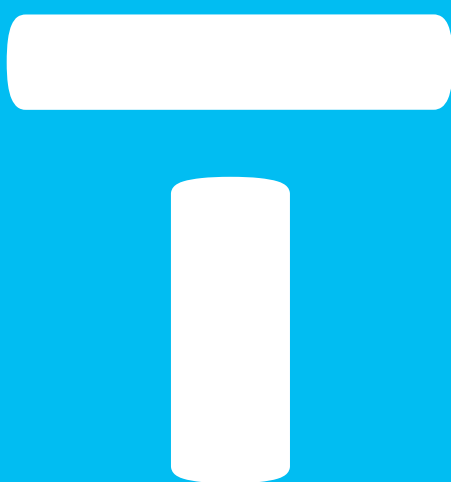
节约开发时间

在我们的网站上, 您可以找到各种格式的技术图纸、产品数据表以及 2D 和 3D CAD 文件: www.tente.com/integral_twin

获取更多信息

除了我们信息丰富的网站外, 您还可以轻松下载有关移动解决方案、客户参考等的各种目录和手册: www.tente.com/download





www.tente.com



生产效率



安全性



设计



耐用性



环境