

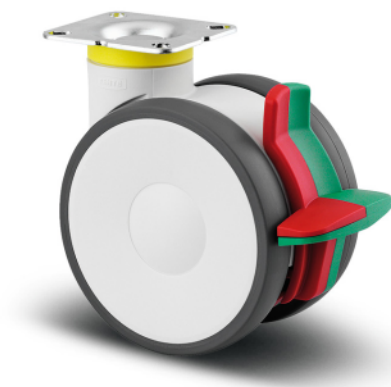
LINEA

594CXSP125P51 RAL9002

EAN 4031582378511



BETTER MOBILITY. BETTER LIFE.



Obraz może różnić się od oryginalnego produktu

WYDAJNOŚĆ

Wydajność rolek ●●●●●

Hałas ruchowy ●●●○○

Odejsięcie ●●●●○

Odporność na korozję ●●●●○

PODSTAWOWE ATYTY

| | |
|--------------------------------|------------------------------------------|
| Nazwa produktu | Linea |
| Typ | Kółko obrotowe z blokadą połączoną |
| Standardowy | EN12530 — Kółka samonastawne do urządzeń |
| Nośność przy 3 km/h | 130 kg |
| Przewodzące prąd elektryczny | ✓ |
| Nośność statyczne | 260 kg |
| Zakres temperatur (minimalny) | -20 °C |
| Zakres temperatur (maksymalny) | 60 °C |
| Wysokość całkowita | 148 mm |
| Szerokość całkowita | 82 mm |
| Waga całkowita | 1,15 kg |
| Certyfikacja | Testowane i monitorowane przez TÜV Süd |

KOŁO

| | |
|----------------------|----------------------------------------------|
| Materiał ciała | Poliamid, przewodzący elektrycznie |
| Materiał bieżni | Poliuretan, Wtrysk, przewodzący elektrycznie |
| Łożysko | Łożysko kulkowe precyzyjne |
| Ośłony gwintu | Z osłoną gwintu |
| Średnica | 125 mm |
| Szerokość Bieżnia | 20 mm |
| Twardość Bieżnia (A) | 92 Shore A |

OBUDOWA

| | |
|------------------------|----------------------------|
| Materiał | Poliamid |
| Kształt Widelec | Obudowa na dwa Koło |
| Łożysko obrotowe | Łożysko kulkowe precyzyjne |
| Kolor | Szary biały (RAL9002) |
| Wysięg | 40 mm |
| Promień działania koła | 129 mm |
| Zasięg działania koła | 258 mm |
| Średnica kopuły | 52 mm |

MOCOWANIE

| | |
|----------------------------------------|--------------------|
| Typ mocowania | Płytką prostokątną |
| Długość płytki | 95 mm |
| Szerokość płytki | 70 mm |
| Długość otworu w płytce (maksymalna) | 75 mm |
| Szerokość otworu w płytce (maksymalna) | 50 mm |
| Średnica otworu płytki | 11 mm |



Klub Projektant
Deutscher



Nagroda
Interzum



IF nagroda za
projekt

RYSUNKI TECHNICZNE

