

LINEA

594CUAC125P52 RAL9002

EAN 4031582398632



BETTER MOBILITY. BETTER LIFE.

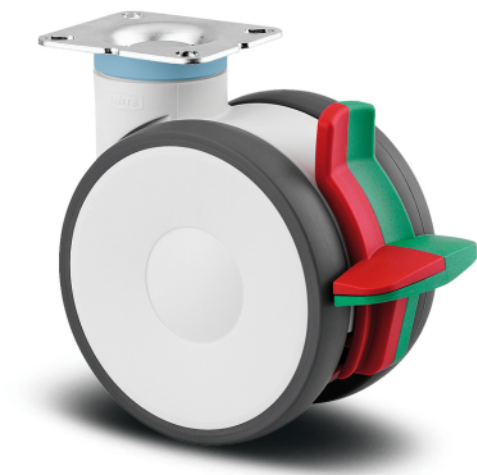


Image non contractuelle, peut différer du produit d'origine

PERFORMANCE

Performance de roulage ●●●●●

Bruit de mouvement ●●●○○

Usure ●●●●○

Résistance à la corrosion ●●●●○

ATTRIBUTS PRINCIPAUX

Nom du produit	Linea
Type	Roulette pivotante à blocage combiné
Norme	EN12530 - Roulettes d'appareils
Capacité de charge à 3 km/h	130 kg
Inoxydable	✓
Capacité de charge statique	260 kg
Plage de température (minimale)	-10 °C
Plage de température (maximale)	40 °C
Hauteur	148 mm
Largeur totale	82 mm
Certification	Testé et contrôle par Tüv Süd

ROUE

Corps de roue	Polyamide
Bandage	Polyuréthane, injecté
Roulement	Roulement à billes de précision, inoxydable
Pare-fils	Avec pare-fils
Diamètre	125 mm
Largeur du bandage	20 mm
Dureté du bandage (A)	92 Shore A

CHAPE

Matériau	Polyamide
Forme de la chape	Roulette jumelée
Pivot	Roulement à billes de précision
Couleur	Blanc gris (RAL9002)
Déport	40 mm
Rayon d'encombrement	129 mm
Diamètre d'encombrement	258 mm
Diamètre du dôme	52 mm

FIXATION

Type de fixation	Platine rectangulaire, entre-axe américain
Longueur de la platine	95 mm
Largeur de la platine	70 mm
Longueur des trous de la platine (minimum)	72 mm
Longueur des trous de la platine (maximum)	76 mm
Largeur des trous de la platine (minimum)	44,5 mm
Largeur des trous de la platine (maximum)	52 mm
Diamètre des trous de la platine	11 mm
Note	Les roulettes version lavables doivent être montées directement par le fabricant de lits.

Deutscher
Designer
ClubInterzum
AwardIF
Design
Award

LINEA

594CUAC125P52 RAL9002

EAN 4031582398632



BETTER MOBILITY. BETTER LIFE.

PLANS TECHNIQUES

