

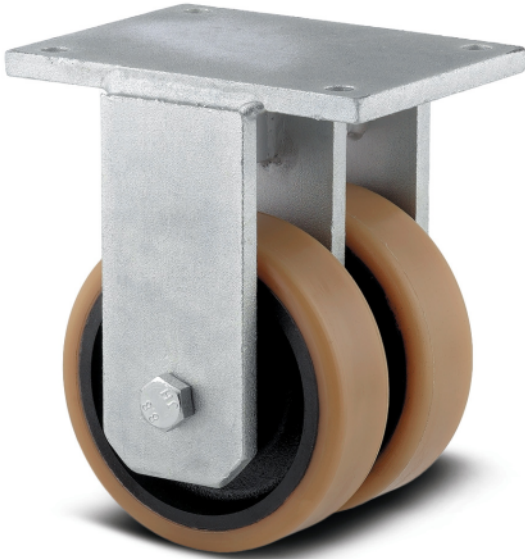
OMIKRON TWIN

9958FTP160P65

EAN 4031582316957
 订单号 00827824



BETTER MOBILITY. BETTER LIFE.



图片可能与原产品不同

表现

滚动性能	●●●○○
运动噪音	●●●○○
损耗	●●●●○
耐腐蚀性	●●●●○

核心属性

产品名称	Omikron twin
外壳类型	固定脚轮
标准	类似 EN12532 - 运输器械
4 公里/小时的载重	2000 kg
6 公里/小时的载重	1500 kg
静态载重	3000 kg
温度范围 (最低)	-10 ° C
最高温度范围	60 ° C
总高	235 mm
总宽度	189 mm
总重量	12.481 kg

轮子

轮体材料	铸铁
胎面材料	聚氨酯，铸造的
轴承	精密滚珠轴承
轴	用螺母拧紧
轮子颜色	蜂蜜黄 (RAL1005)
侧盖	带螺纹防护装置
直径	160 mm
胎面宽度	50 mm
轮体宽度	50 mm
胎面硬度 (A)	92 岸 A
胎面硬度 (D)	42 岸 D

支架

材料	铸铁或锻铁，重
支架形状	双轮子支架
颜色	透明涂层
	✓
圆顶直径	160 mm

固定件

固定件类型	矩形板
上板长	200 mm
上板宽	160 mm
上板孔长度 (最大)	120 mm
上板孔宽度 (最大)	160 mm
上板孔直径	15 mm

OMIKRON TWIN

9958FTP160P65

EAN 4031582316957
订单号 00827824



BETTER MOBILITY. BETTER LIFE.

技术图纸

