

LINEA CLINIC LOAD

5980UAP150R05-32

EAN 4031582382501

Número de comanda 00039570



La imatge pot diferir del producte original.

ACTUACIÓ

Actuació Roll	● ● ● ● ●
El soroll del moviment	● ● ● ○ ○
Atràcia	● ● ● ● ○
Resistència a a la corrosió	● ● ● ● ○

ATRIBUCIONS BàSIQUES

Nom del producte	Linea clinic load
Tipus	Rueda giratoria Rueda
Tracidad de carga a 3 km/h	200 kg
Tracidad de carga estàtica	400 kg
Temperatura (mínim)	-10 °C
Temperatura màxima (màxim)	40 °C
Alçada total	155 mm
Àmplia general	71 mm
Pes total	1,686 kg

RODA

Material corporal	Poliàmida
Material de la banda de rodadura	Poliuretà, Injectat
El Bearing	Rodament de boles de precisió
Protectors de fil	Amb la guardaespallles
Diametralització	150 mm
Banda de rodadura ample	15 mm



BETTER MOBILITY. BETTER LIFE.

SUPORT

Material	Poliàmida
Forquilla Forma	Suport Twin Roda
Scamiento giratorio	Dues curses de pilota, Reforçat o Inoxidable
Desplaçament	47,5 mm
Scio de giro	122,5 mm
Sterferencia de giro	254 mm

FITACIÓ

Tipus de Fitting	Espiga, Roda
Pern Diamant	32 mm
Pern Longitud	45 mm

LINEA CLINIC LOAD

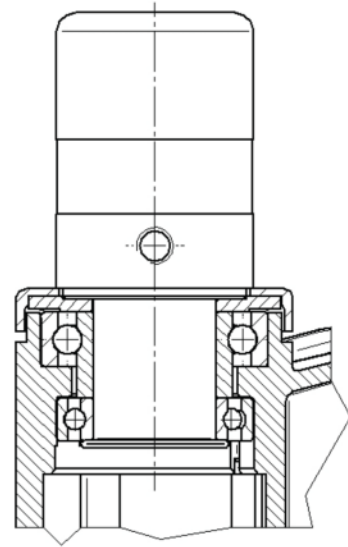
5980UAP150R05-32

EAN 4031582382501
Número de comanda 00039570



BETTER MOBILITY. BETTER LIFE.

DIBUIXOS TÈCNICS



El Deutscher
Dissenyador
Club



Premi Interzum



Premi IF Disseny