

## LINEA

5941XSC100P30-13 RAL9002

EAN 4031582352627



BETTER MOBILITY. BETTER LIFE.



L'image peut différer du produit d'origine

## PERFORMANCE

Performance du rouleau ●●●●●

Bruit de mouvement ●●●○○

Attrition ●●●●○

Résistance à la corrosion ●●●●○

## ATTRIBUTS DE BASE

|                                 |  |
|---------------------------------|--|
| Nom du produit                  | Linea  |
| Type                            | Roulette pivotante avec Blocage directionnel |
| Standard                        | EN12530 - Roulettes de dispositifs           |
| Capacité de charge à 3 km/h     | 120 kg                                       |
| Conducteur électrique           | ✓  |
| Inoxydable                      | ✓  |
| Statique Capacité de charge     | 240 kg                                       |
| Plage de température (minimale) | -10 °C                                       |
| Plage de température (maximale) | 40 °C  |
| Hauteur                         | 118 mm                                       |
| Largeur totale                  | 82 mm  |
| Poids global                    | 0,723 kg                                     |

## ROUE

|                       |  |
|-----------------------|--|
| Matériau du corps     | Polyamide, conducteur électrique             |
| Bandage               | Polyuréthane, Injecté, conducteur électrique |
| Roulement             | Roulement à billes de précision, Inoxydable  |
| Pare-fils             | Avec protège-filet                           |
| Diamètre              | 100 mm                                       |
| Largeur du Bandage    | 20 mm  |
| Dureté du Bandage (A) | 92 Shore A                                   |

## CHAPE

|                         |                                 |
|-------------------------|---------------------------------|
| Matériau                | Polyamide                       |
| Forme Chape             | Double Roue Roue Chape          |
| Pivot                   | Roulement à billes de précision |
| Couleur                 | Gris blanc (RAL9002)            |
| Déport                  | 32 mm                           |
| Rayon d'encombrement    | 108 mm                          |
| Diamètre d'encombrement | 216 mm                          |
| Diamètre du dôme        | 52 mm                           |

## RACCORD

|                           |              |
|---------------------------|--------------|
| Type de raccord           | Trou central |
| Diamètre du trou de l'Œil | 13 mm        |

Deutscher  
Designer  
Club

Prix Interzum

Prix IF  
Design

# LINEA

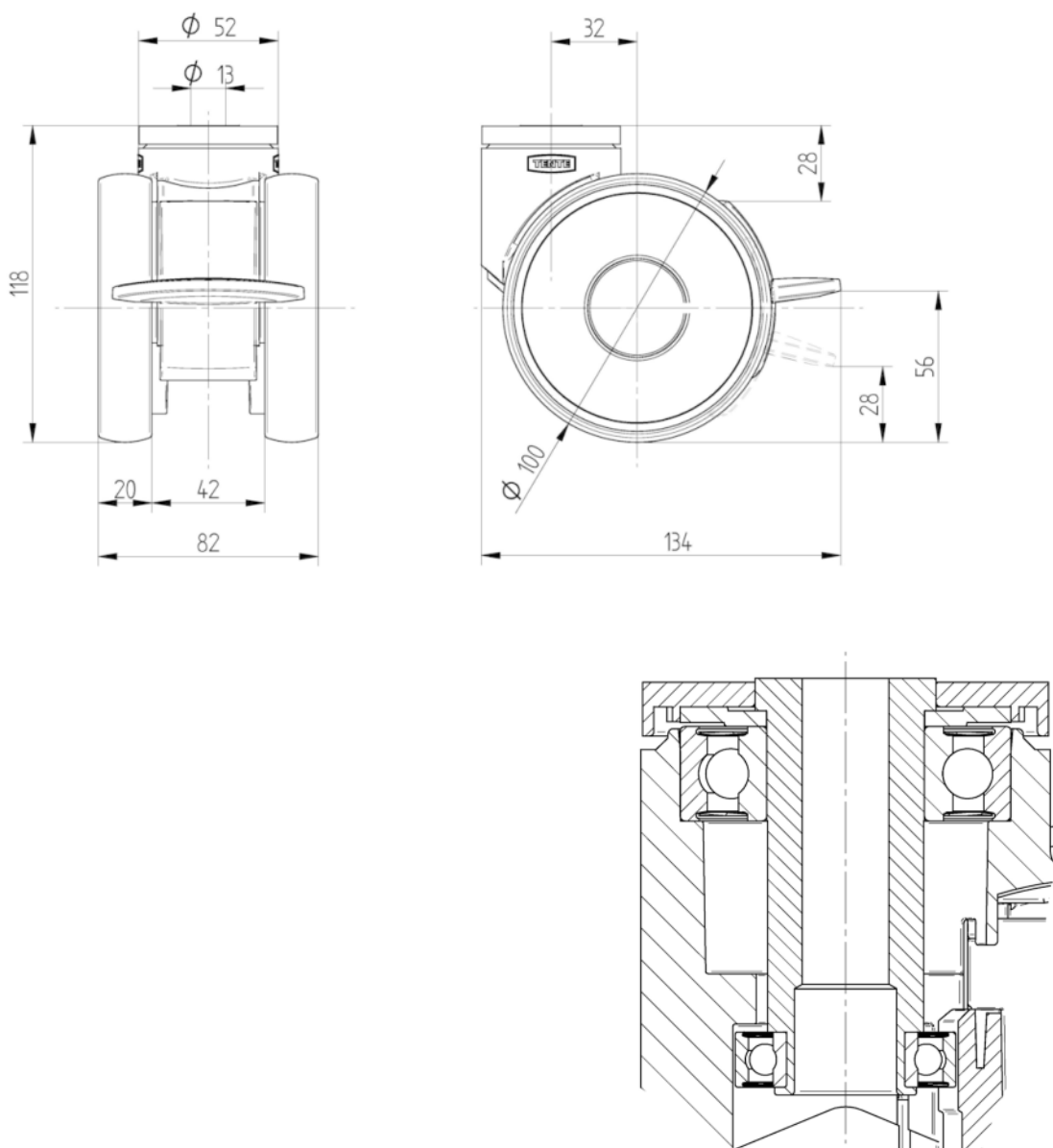
5941XSC100P30-13 RAL9002

EAN 4031582352627



BETTER MOBILITY. BETTER LIFE.

## DESSINS TECHNIQUES



Deutscher  
Designer  
Club



Prix Interzum



Prix IF  
Design