

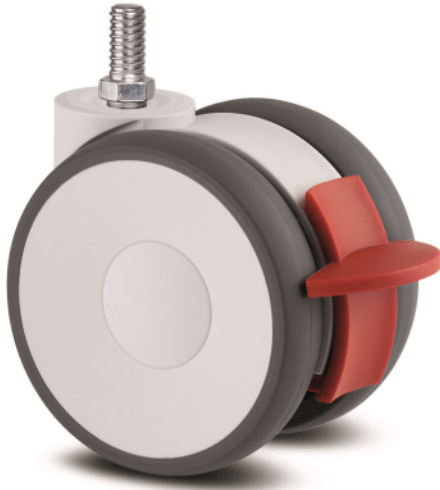
# STYLEA

5925UAP075S70 10X15 RAL9002 TFR

EAN 4031582394528



BETTER MOBILITY. BETTER LIFE.



Зображення може відрізнятися від оригінального продукту

## ЕФЕКТИВНІСТЬ

|                       |           |
|-----------------------|-----------|
| Продуктивність рулону | ● ● ● ○ ○ |
| Шум руху              | ● ● ● ○ ○ |
| Атриція               | ● ● ● ○ ○ |
| Стійкість до корозії  | ● ● ● ● ○ |

## ОСНОВНІ АТРИБУТИ

|                                    |   |
|------------------------------------|---|
| Назва продукту                     | Stylea  |
| Тип                                | Поворотний Колісна опора за допомогою Гальмо колеса |
| Стандартний                        | EN12528 — Меблеві колісні опори                     |
| Обвантажопідйомність 3 км/год      | 80 kg   |
| Статичний Вантажопідйомність       | 160 kg  |
| Діапазон температур (мінімальний)  | -10 °C  |
| Діапазон температур (максимальний) | 40 °C   |
| Загальна висота                    | 82 mm   |
| Загальна ширина                    | 54 mm   |

## КОЛЕСО

|                     |                                 |
|---------------------|---------------------------------|
| Матеріал тіла       | Поліамід                        |
| Матеріал протектору | Поліуретан, Інжекційний         |
| Носіння             | Прецизійний кульковий підшипник |
| Вісь                | Згинання                        |
| Захист різьби       | 3 різьбовим поручителем         |
| Діаметр             | 75 mm                           |
| Протектор           | 15 mm                           |

## КРОНШТЕЙН

|                     |                             |
|---------------------|-----------------------------|
| Матеріал            | Поліамід                    |
| Вила Форма          | Кронштейн подвійного Колесо |
| Поворотний вузол    | Стрижень, обертання         |
| Колір               | Сіро-білий (RAL9002)        |
| Офсет (Зсув)        | 23 mm                       |
| Радіус повороту     | 81 mm                       |
| Поворотне з'єднання | 162 mm                      |
| Діаметр ковпачка    | 30 mm                       |
| Діаметр різьби      | 10 mm                       |

## ВСТАНОВЛЕННЯ

|                  |   |
|------------------|---|
| Тип налаштування | Стрижень з різьбою з Шестигранник, верхня |
| Діаметр Стрижень | 10 mm                                     |
| Довжина Стрижень | 15 mm                                     |

ІНФОРМАЦІЯ ПРО ПРОДУКТ

# STYLEA

5925UAP075S70 10X15 RAL9002 TFR

EAN 4031582394528



BETTER MOBILITY. BETTER LIFE.

## ТЕХНІЧНІ КРЕСЛЕННЯ

---

