

LINEA CLINIC

5946UAC125R36-32S30 CC R9002

EAN 4031582382846



BETTER MOBILITY. BETTER LIFE.



L'image peut différer du produit d'origine

PERFORMANCE

Performance du rouleau	● ● ● ● ● ●
Bruit de mouvement	● ● ● ● ○ ○
Attrition	● ● ● ● ● ○
Résistance à la corrosion	● ● ● ● ● ○

ATTRIBUTS DE BASE

Nom du produit	Linea clinic
Type	Roulette pivotante avec central, Blocage total
Standard	similaire EN12531- Roulettes de lit d'hôpital
Capacité de charge à 3 km/h	150 kg
Capacité de charge à 4 km/h	150 kg
Conducteur électrique	Non
Inoxydable	Oui
Statique Capacité de charge	300 kg
Plage de température (minimale)	-20 °C
Plage de température (maximale)	80 °C
Hauteur	130 mm
Largeur totale	71 mm
Poids global	0.94 kg
Certification	Testé et surveillé par TÜV Süd

CHAPE

Matériau de la chape	Polyamide
Forme Chape	Double Roue Roue Chape
Pivot	Roulement à billes de précision
Déport	40 mm
Rayon d'encombrement	102.5 mm
Diamètre d'encombrement	205 mm
Astuce	Chape avec Pousse câble intégrée en Polyéthylène.

ROUE

Matériau du corps	Polyamide
Bandage	Polyuréthane, Injecté
Roulement	Roulement à billes de précision, Inoxydable
Pare-fils	Avec protège-filet
Diamètre	125 mm
Largeur du Bandage	15 mm
Dureté du Bandage (A)	92 Shore A

RACCORD

Type de raccord	Tige avec Trou de came pour barres profilées, Version courte
Diamètre Œil	32 mm
Longueur Œil	50 mm
Astuce	Les lits lavables doivent être Étanche dans la zone d'ajustement par le fabricant du lit de l'hôpital.

Deutscher
Designer
ClubPrix
Interzumproduct
design
awardPrix IF
Design

LINEA CLINIC

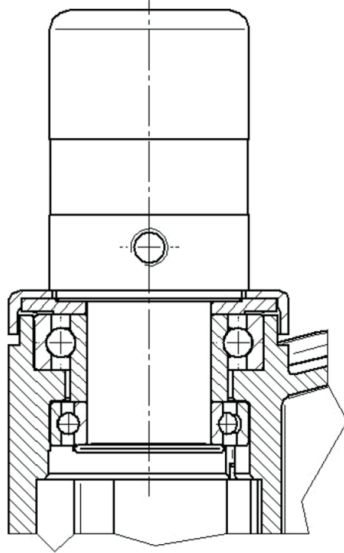
5946UAC125R36-32S30 CC R9002

EAN 4031582382846



BETTER MOBILITY. BETTER LIFE.

Product Drawings



Deutscher
Designer
Club



Prix
Interzum



product
design
award

Prix IF
Design