

LINEA CLINIC LOAD

5980UAP150R05-32

EAN 4031582382501

Номер на поръчката 00039570



BETTER MOBILITY. BETTER LIFE.



Изображението може да се различава от оригиналния продукт

ИЗПЪЛНЕНИЕ

Производителност на ролката	● ● ● ● ●
Шум от движение	● ● ● ○ ○
Привличане	● ● ● ● ○
Устойчив на корозия	● ● ● ● ○

ОСНОВНИ АТРИБУТИ

Име на продукта	Linea clinic load
Тип	Въртящ се Колело
Стандартен	EN12530 – Изделителни колела
Товароносимост при 3 км/ч	200 kg
Статичен Товароносимост	400 kg
Температурен диапазон (минимален)	-10 °C
Температурен диапазон (максимален)	40 °C
Обща височина	155 mm
Обща ширина	71 mm
Общо тегло	1,686 kg

КОЛЕЛО

Материал на тялото	Полиамид
Материал на резбата	Полиуретан, екструдирано
Лагер	Прецизен сачмен лагер
Предпазители за резби	С предпазно устройство за резба
Диаметър	150 mm
Ширина на Резба	15 mm

ВИЛКА

Материал	Полиамид
Форма Вилица	Вилка на две Колело
Въртящ се лагер	Две състезания с топка, Закалено или Неръждаемост
Изместване	47,5 mm
Радиус на завъртане	122,5 mm
Интерференция при завъртане	254 mm

ПРИЛЯГАНЕ

Тип на фитинга	Твърдо Щифт кръгло
Диаметър на Болт	32 mm
Дължина на Болт	45 mm

Deutscher
Дизайн
ClubНаграда
InterzumIF награда за
Дизайн

ИНФОРМАЦИЯ ЗА ПРОДУКТА

LINEA CLINIC LOAD

5980UAP150R05-32

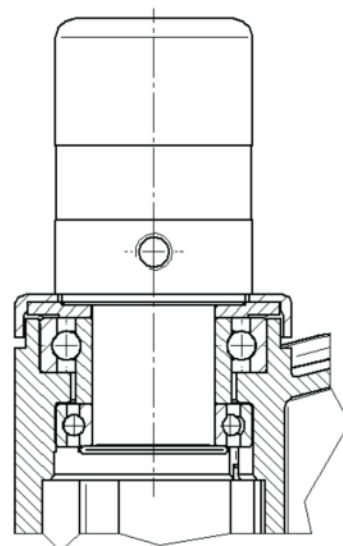
EAN 4031582382501

Номер на поръчката 00039570



BETTER MOBILITY. BETTER LIFE.

ТЕХНИЧЕСКИ ЧЕРТЕЖИ



Deutscher
Дизайн
Club



Награда
Interzum



IF награда за
Дизайн