

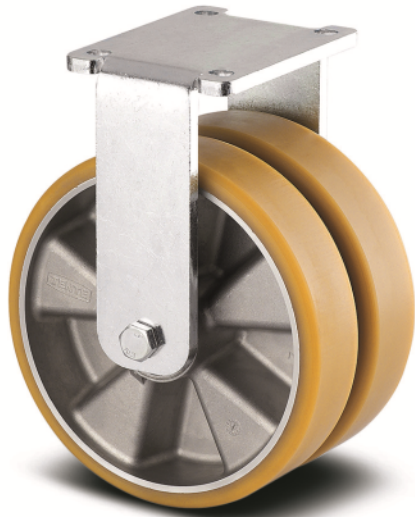
## DELTA TWIN

9948ITP125P63

EAN 4031582365887



BETTER MOBILITY. BETTER LIFE.



画像は元の製品と異なる場合があります

## パフォーマンス

回転性能	● ● ● ○ ○
動きのノイズ	● ● ● ○ ○
摩擦	● ● ● ● ○
耐食性	● ● ● ○ ○

## コア属性

製品名	Delta twin
ハウジングタイプ	固定キャスター
標準	EN12532 - 輸送機器
4km/hの耐荷重	750 kg
6km/hの耐荷重	600 kg
静荷重	1500 kg
温度範囲 (最小)	-10 °C
最大温度範囲	60 °C
取付高	178 mm
全幅	157 mm
総重量	3.685 kg

## 車輪

本体材質	アルミニウム
トレッド材質	ポリウレタン、鋳造
ベアリング	精密ボールベアリング
車軸	ナットでネジ止め
車輪色	ハニーイエロー (RAL1005)
スレッドガード	スレッドガードなし
直径	125 mm
トレッド幅	50 mm
ボディ幅	50 mm
トレッドの硬度 (A)	92 ショアA
トレッドの硬度 (D)	42 ショアD

## ハウジング

材料	鋳鉄、鍛鉄、重量系
フォーク形状	双輪ハウジング
色	透明塗装
ドーム径	136 mm

## フィッティング

フィッティングタイプ	長方形プレート
プレート長	137 mm
プレート幅	137 mm
プレート穴長 (最小)	75 mm
プレート穴長 (最大)	80 mm
プレート穴幅 (最小)	105 mm
プレート穴幅 (最大)	105 mm
プレート穴径	11 mm

# DELTA TWIN

9948ITP125P63

EAN 4031582365887



BETTER MOBILITY. BETTER LIFE.

## 図面

