

LINEA LIGHT

5925XSP100L51-11 RAL9002

EAN 4031582370751



BETTER MOBILITY. BETTER LIFE.



画像は元の製品と異なる場合があります

パフォーマンス

| | |
|--------|-----------|
| 回転性能 | ● ● ● ○ ○ |
| 動きのノイズ | ● ● ● ○ ○ |
| 摩擦 | ● ● ● ○ ○ |
| 耐食性 | ● ● ● ● ○ |

コア属性

| | |
|-----------|--------------------|
| 製品名 | Linea light |
| ハウジングタイプ | ホイールブレーキ付き自在キャスター |
| 標準 | EN12528 - 家具用キャスター |
| 3km/hの耐荷重 | 100 kg |
| 導電性 | ✓ |
| 静荷重 | 200 kg |
| 温度範囲 (最小) | -10 °C |
| 最大温度範囲 | 40 °C |
| 取付高 | 100 mm |
| 全幅 | 73 mm |

車輪

| | |
|-------------|-------------------|
| 本体材質 | ポリアミド、導電性 |
| トレッド材質 | ポリウレタン、樹脂成型、導電性 |
| ベアリング | 精密ボールベアリング |
| トレッド色 | スレートグレー (RAL7015) |
| 車輪色 | スレートグレー (RAL7015) |
| スレッドガード | スレッドガード付き |
| 直径 | 100 mm |
| トレッド幅 | 20 mm |
| ボディ幅 | 20 mm |
| トレッドの硬度 (A) | 92 ショアA |

ハウジング

| | |
|---------|-------------------|
| 材料 | ポリアミド |
| フォーク形状 | 双輪ハウジング |
| 旋回ベアリング | ステム、旋回 |
| 色 | シルバークレー (RAL7001) |
| オフセット | 32 mm |
| 旋回半径 | 102 mm |
| 旋回径 | 204 mm |
| ドーム径 | 41 mm |

フィッティング

| | |
|------------|----------|
| フィッティングタイプ | B10用止まり穴 |
| ボルト穴径 | 11 mm |

ドイツデザイナー
クラブ

インターツム賞



IFデザイン賞

LINEA LIGHT

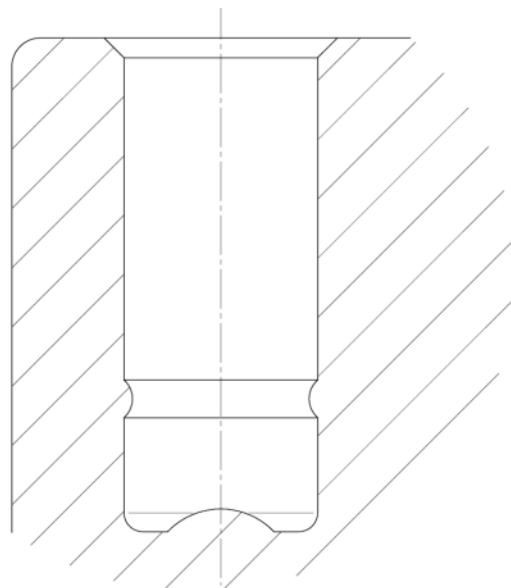
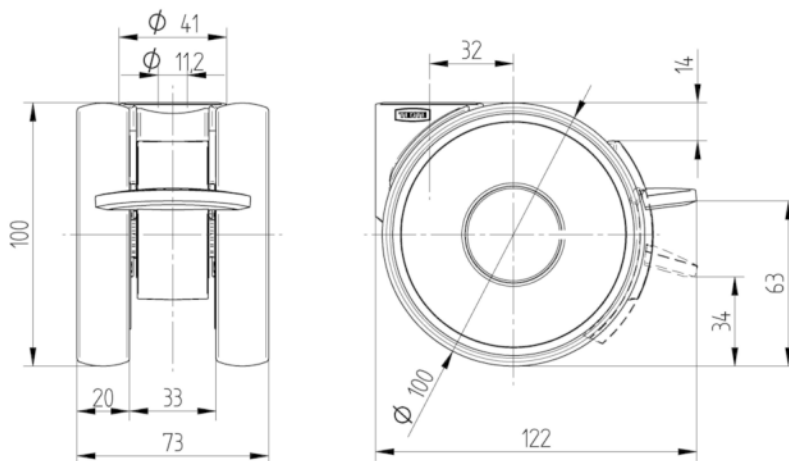
5925XSP100L51-11 RAL9002

EAN 4031582370751



BETTER MOBILITY. BETTER LIFE.

図面



ドイツデザイナー
クラブ



インターツム賞



IFデザイン賞