

# LINEA CLINIC

5944UAC150R36-32S30 CC R9002

EAN 4031582382860



BETTER MOBILITY. BETTER LIFE.



L'image peut différer du produit d'origine

## PERFORMANCE

Performance du rouleau ●●●●●

Bruit de mouvement ●●●○○

Attrition ●●●●○

Résistance à la corrosion ●●●●○

## ATTRIBUTS DE BASE

Nom du produit	Linea clinic
Type	Roulette pivotante avec Blocage directionnel, total ou central
Standard	similaire EN12531- Roulettes de lit d'hôpital
Capacité de charge à 3 km/h	150 kg
Capacité de charge à 4 km/h	150 kg
Inoxydable	✓
Statique Capacité de charge	300 kg
Plage de température (minimale)	-10 °C
Plage de température (maximale)	40 °C
Hauteur	155 mm
Largeur totale	71 mm
Poids global	1,16 kg
Certification	Testé et surveillé par TÜV Süd

## ROUE

Matériau du corps	Polyamide
Bandage	Polyuréthane, Injecté
Roulement	Roulement à billes de précision, Inoxydable
Pare-fils	Avec protège-filet
Diamètre	150 mm
Largeur du Bandage	15 mm
Dureté du Bandage (A)	92 Shore A

## CHAPE

Matériau	Polyamide
Forme Chape	Double Roue Roue Chape
Pivot	Roulement à billes de précision
Déport	47,5 mm
Rayon d'encombrement	122,5 mm
Diamètre d'encombrement	254 mm
Astuce	Chape avec Pousse câble intégrée en Polyéthylène.

## RACCORD

Type de raccord	Tige avec Trou de came pour barres profilées, Version courte
Diamètre Œil	32 mm
Longueur Œil	50 mm
Astuce	Les lits lavables doivent être Étanche dans la zone d'ajustement par le fabricant du lit de l'hôpital.

Deutscher  
Designer  
Club

Prix Interzum

Prix IF  
Design

# LINEA CLINIC

5944UAC150R36-32S30 CC R9002

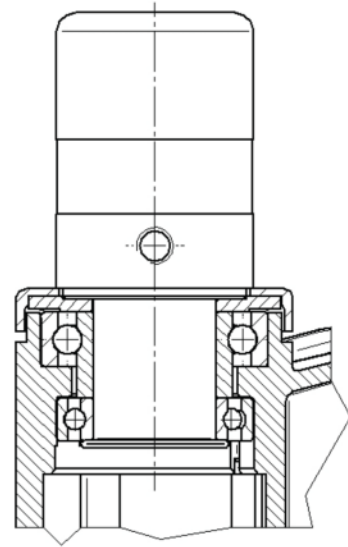
EAN 4031582382860



BETTER MOBILITY. BETTER LIFE.

## DESSINS TECHNIQUES

---



Deutscher  
Designer  
Club



Prix Interzum



Prix IF  
Design