

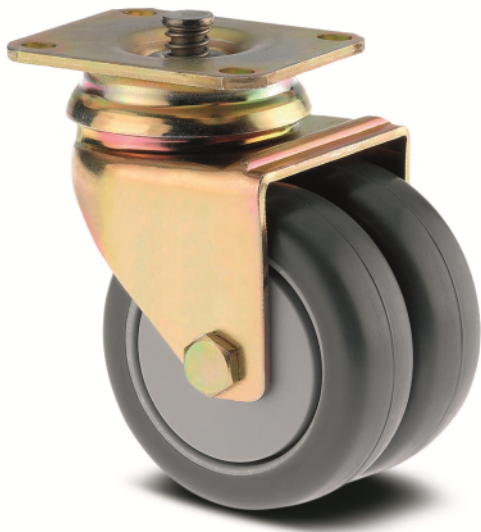
AGILA TWIN

2976UAE075P54

EAN 4031582302882



BETTER MOBILITY. BETTER LIFE.



La imagen puede diferir del producto original

RENDIMIENTO

Rendimiento del rodillo ●●●○○

Ruido de movimiento ●●●○○

Desgaste ●●●●○

Resistencia a la corrosión ●●●○○

ATRIBUTOS PRINCIPALES

Nombre del producto	Agila twin
Tipo	Rueda giratoria con central, Freno total
Estándar	EN12530 - Dispositivos Ruedas
Capacidad de carga a 3 km/h	100 kg
Capacidad de carga estática	200 kg
Rango de temperatura (mínimo)	-20 °C
Rango de temperatura (máximo)	60 °C
Altura total	103 mm
Peso total	0,67 kg

ARO

Material del cuerpo	Poliamida
Material de la banda de rodadura	Poliuretano, Inyectado
Cojinete	Rodamiento de bolas cónico, Inoxidable
Diámetro	75 mm
Ancho de Banda de rodadura	25 mm
Dureza de la Banda de rodadura (D)	42 Shore D

SOPORTE

Material	Chapa de acero, mediana
Forma de Horquilla Forma	Soporte de Aro Doble Soporte
Rodamiento giratorio	Dos carreras de bolas
Desplazamiento	28 mm
Radio de giro	65,5 mm
Interferencia de giro	131 mm

AJUSTE

Tipo de ajuste	Placa rectangular con elementos de freno
Longitud de la placa	70 mm
Anchura de la placa	55 mm
Longitud del orificio de la placa (mínimo)	51 mm
Longitud del orificio de la placa (máxima)	57 mm
Anchura del orificio de la placa (máxima)	41 mm
Diámetro del orificio de la placa	5,5 mm

AGILA TWIN

2976UAE075P54

EAN 4031582302882



BETTER MOBILITY. BETTER LIFE.

DIBUJOS TÉCNICOS

