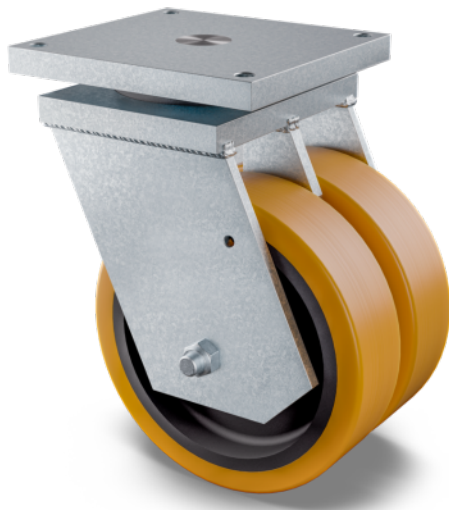


OMIKRON TWIN

9950FTP250P68

EAN 4031582316810
Bestelnummer 00801114

BETTER MOBILITY. BETTER LIFE.



Afbeelding kan afwijken van het oorspronkelijke product

PRESTATIES

Rolprestaties	● ● ● ○ ○
Bewegingsgeluid	● ● ● ○ ○
Slijtage	● ● ● ● ○
Corrosiebestendigheid	● ● ● ● ○

KERNKENMERKEN

Productnaam	Omikron twin
Type	Wielen
Standaard	vergelijkbaar EN12532 - Transportuitrusting
Draagvermogen bij 4 km/h	5000 kg
Draagvermogen bij 6 km/h	3600 kg
Statisch draagvermogen	7500 kg
Temperatuurbereik (minimaal)	-10 °C
Temperatuurbereik (maximaal)	60 °C
Totale hoogte	365 mm
Totale breedte	272 mm
Totaal gewicht	54,457 kg

WIEL

Materiaal wielkern	Gietijzer
Materiaal loopvlak	Polyurethaan, Gegoten
Lagering	Precisie kogellagers
As	Geschroefd met moer
Wielkleur	Honinggeel (RAL1005)
Afdekkapjes	Met draadbeschermer
Diameter	250 mm
Breedte Loopvlak	80 mm
Breedte wielkern	80 mm
Hardheid van het Loopvlak (A)	92 Shore A
Hardheid van het Loopvlak (D)	42 Shore D

BEHUIZING

Materiaal	Gietijzer, of ijzer gesmeed, zwaar
Vork Vorm	Behuizing met twee Wiel
Zwenklager	Rollager
Kleur	Transparante Coating
Offset	70 mm
Zwenk radius	210,5 mm
Draaicirkel	421 mm
	✓
Diameter koepel	250,5 mm

FITTING

Type bevestiging	Rechthoekige plaat
Lengte plaat	270 mm
Breedte plaat	250 mm
Lengte plaatgat (maximaal)	210 mm
Breedte plaatgat (maximaal)	230 mm
Diameter plaatgat	17 mm

OMIKRON TWIN

9950FTP250P68

EAN 4031582316810
Bestelnummer 00801114



BETTER MOBILITY. BETTER LIFE.

TECHNISCHE TEKENINGEN

9950...250P68

