

# LINEA SAFETY

592DUAP075L51-10 RAL9002

EAN 4031582358252



BETTER MOBILITY. BETTER LIFE.



Afbeelding kan afwijken van het oorspronkelijke product

## PRESTATIES

Rolprestaties	● ● ● ● ○ ○
Bewegingsgeluid	● ● ● ● ○ ○
Slijtage	● ● ● ● ○ ○
Corrosiebestendigheid	● ● ● ● ○ ○

## KERNKENMERKEN

Productnaam	Linea safety
Type	Automatisch vergrendelingssysteem
Standaard	EN12528 - Meubel wielen
Draagvermogen bij 3 km/h	100 kg
Elektrisch geleidend	Nee
Roestvrij	Nee
Statisch draagvermogen	200 kg
Temperatuurbereik (minimaal)	-20 °C
Temperatuurbereik (maximaal)	60 °C
Totale hoogte	75,5 mm
Totale breedte	55 mm
Totaal gewicht	0,18 kg

## BEHUIZING

Materiaal van de behuizing	Polyamide
Vork Vorm	Behuizing met twee Wiel
Zwenklager	Kraagpen, draaiend
Kleur	Grijs wit (RAL9002)
Offset	23 mm
Zwenk radius	66 mm
Draaicirkel	132 mm
Diameter koepel	30 mm
Tip	Forceer om 23 N vrij te geven en een veerslaglengte van 8 mm.

## WIEL

Materiaal wielkern	Polyamide
Materiaal loopvlak	Polyurethaan, Gespoten
Lagering	Precisie kogellagers
Afdekkapjes	Met draadbeschermer
Diameter	75 mm
Breedte Loopvlak	15 mm

## FITTING

Type bevestiging	Blind gat voor B10-fitting
Boutgat diameter	10 mm

Deutscher  
Ontwerper  
ClubInterzum  
Awardproduct  
design  
awardIF Design  
Award

# LINEA SAFETY

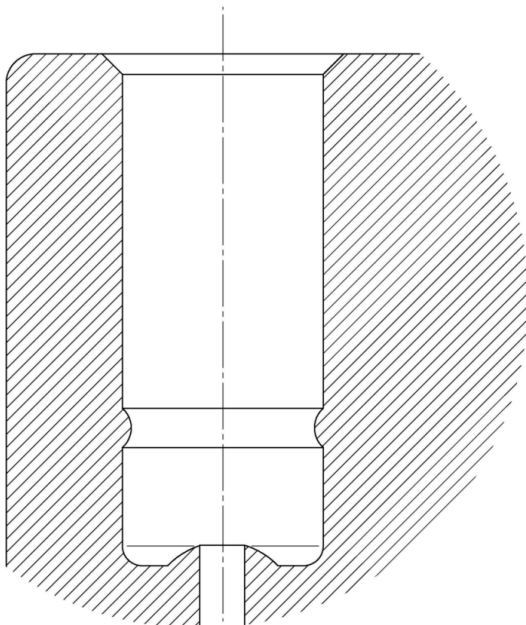
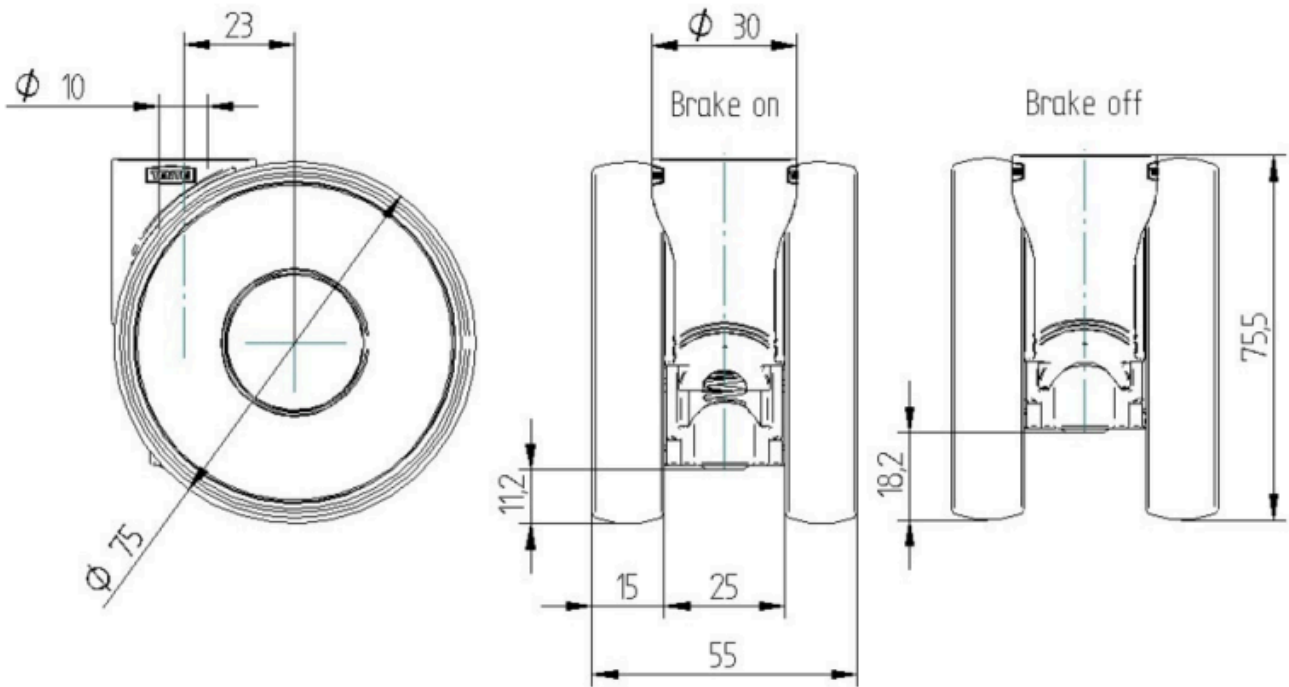
592DUAP075L51-10 RAL9002

EAN 4031582358252



BETTER MOBILITY. BETTER LIFE.

## Product Drawings



Deutscher  
Ontwerper  
Club



Interzum  
Award



product  
design  
award

IF Design  
Award