

# LINEA CLINIC LOAD

5980UAP150R05-32

EAN 4031582382501

Numer zamówienia 00039570



BETTER MOBILITY. BETTER LIFE.



Obraz może różnić się od oryginalnego produktu

## WYDAJNOŚĆ

Wydajność rolek	● ● ● ● ●
Hałas ruchowy	● ● ● ○ ○
Odejście	● ● ● ● ○
Odporność na korozję	● ● ● ● ○

## PODSTAWOWE ATUTY

Nazwa produktu	Linea clinic load
Typ	Kółko obrotowe
Standardowy	EN12530 — Kółka samonastawne do urządzeń
Nośność przy 3 km/h	200 kg
Nośność statyczne	400 kg
Zakres temperatur (minimalny)	-10 °C
Zakres temperatur (maksymalny)	40 °C
Wysokość całkowita	155 mm
Szerokość całkowita	71 mm
Waga całkowita	1,686 kg

## KOŁO

Materiał ciała	Poliamid
Materiał bieżni	Poliuretan, Wtrysk
Łożysko	Łożysko kulkowe precyzyjne
Oslony gwintu	Z osłoną gwintu
Średnica	150 mm
Szerokość Bieżnia	15 mm

## OBUDOWA

Materiał	Poliamid
Kształt Widelec	Obudowa na dwa Koło
Łożysko obrotowe	Dwa wyścigi kulkowe, Wzmacniane lub Nierdzewne
Wysięg	47,5 mm
Promień działania koła	122,5 mm
Zasięg działania koła	254 mm

## MOCOWANIE

Typ mocowania	Trzpień pełny, okrągły
Średnica Trzpień	32 mm
Długość Trzpień	45 mm

Klub Projektant  
DeutscherNagroda  
InterzumIF nagroda za  
projekt

# LINEA CLINIC LOAD

5980UAP150R05-32

EAN 4031582382501

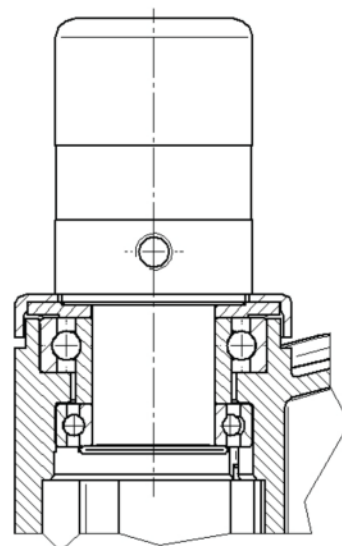
Numer zamówienia 00039570



BETTER MOBILITY. BETTER LIFE.

## RYSUNKI TECHNICZNE

---



Klub Projektant  
Deutscher



Nagroda  
Interzum



IF nagroda za  
projekt