

LINEA

5940XSP125P51 RAL9002

EAN 4031582352191



BETTER MOBILITY. BETTER LIFE.



画像は元の製品と異なる場合があります

パフォーマンス

| | |
|--------|-----------|
| 回転性能 | ● ● ● ● ● |
| 動きのノイズ | ● ● ● ○ ○ |
| 摩擦 | ● ● ● ● ○ |
| 耐食性 | ● ● ● ● ○ |

コア属性

| | |
|-----------|--------------------|
| 製品名 | Linea |
| ハウジングタイプ | 自在キャスター |
| 標準 | EN12530 - デバイスカスター |
| 3km/hの耐荷重 | 130 kg |
| 導電性 | ✓ |
| 静荷重 | 260 kg |
| 温度範囲 (最小) | -10 °C |
| 最大温度範囲 | 40 °C |
| 取付高 | 148 mm |
| 全幅 | 82 mm |

車輪

| | |
|-------------|-----------------|
| 本体材質 | ポリアミド、導電性 |
| トレッド材質 | ポリウレタン、樹脂成型、導電性 |
| ベアリング | 精密ボールベアリング |
| スレッドガード | スレッドガード付き |
| 直径 | 125 mm |
| トレッド幅 | 20 mm |
| トレッドの硬度 (A) | 92 ショアA |

ハウジング

| | |
|---------|-------------------|
| 材料 | ポリアミド |
| フォーク形状 | 双輪ハウジング |
| 旋回ベアリング | 精密ボールベアリング |
| 色 | グレーホワイト (RAL9002) |
| オフセット | 40 mm |
| 旋回半径 | 109 mm |
| 旋回径 | 218 mm |
| ドーム径 | 52 mm |

フィッティング

| | |
|-------------|---------|
| フィッティングタイプ | 長方形プレート |
| プレート長 | 95 mm |
| プレート幅 | 70 mm |
| プレート穴長 (最大) | 75 mm |
| プレート穴幅 (最大) | 50 mm |
| プレート穴径 | 11 mm |

ドイツデザイナー
クラブ

インターツム賞



IFデザイン賞

LINEA

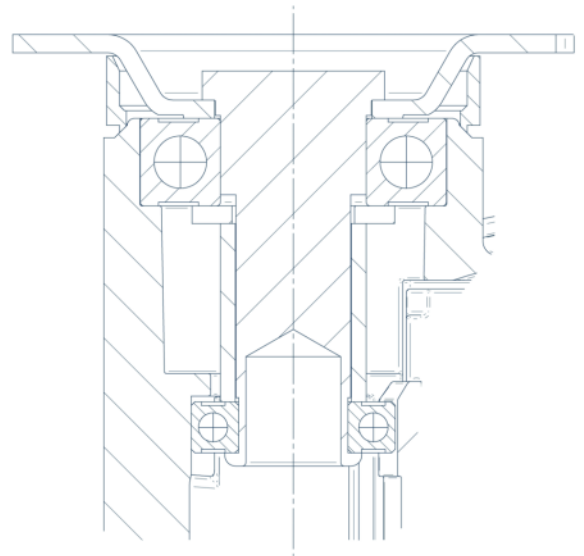
5940XSP125P51 RAL9002

EAN 4031582352191



BETTER MOBILITY. BETTER LIFE.

図面



ドイツデザイナー
クラブ



インターツム賞



IFデザイン賞