

LINEA CLINIC LOAD

5980UAP150R05-32

EAN 4031582382501

Номер замовлення 00039570



BETTER MOBILITY. BETTER LIFE.



Зображення може відрізнятися від оригінального продукту

ЕФЕКТИВНІСТЬ

Продуктивність рулону	● ● ● ● ●
Шум руху	● ● ● ○ ○
Атриція	● ● ● ● ○
Стійкість до корозії	● ● ● ● ○

ОСНОВНІ АТРИБУТИ

Назва продукту	Linea clinic load
Тип	Поворотний Колісна опора
Стандартний	EN12530 — Катери пристроїв
Обвантажопідйомність 3 км/год	200 kg
Статичний Вантажопідйомність	400 kg
Діапазон температур (мінімальний)	-10 °C
Діапазон температур (максимальний)	40 °C
Загальна висота	155 mm
Загальна ширина	71 mm
Загальна вага	1,686 kg

КОЛЕСО

Матеріал тіла	Поліамід
Матеріал протектору	Поліуретан, Інжекційний
Носіння	Прецизійний кульковий підшипник
Захист різьби	3 різьбовим поручителем
Діаметр	150 mm
Протектор	15 mm

КРОНШТЕЙН

Матеріал	Поліамід
Виля Форма	Кронштейн подвійного Колесо
Поворотний вузол	Дві перегони з м'ячем, Підсилений або Нержавіюча сталь
Офсет (Зсув)	47,5 mm
Радіус повороту	122,5 mm
Поворотне з'єднання	254 mm

ВСТАНОВЛЕННЯ

Тип налаштування	Тверда Стрижень
Діаметр Болт	32 mm
Довжина Болт	45 mm

Deutscher
Konstruktor
ClubНагорода
InterzumIF Дизайн
Award

ІНФОРМАЦІЯ ПРО ПРОДУКТ

LINEA CLINIC LOAD

5980UAP150R05-32

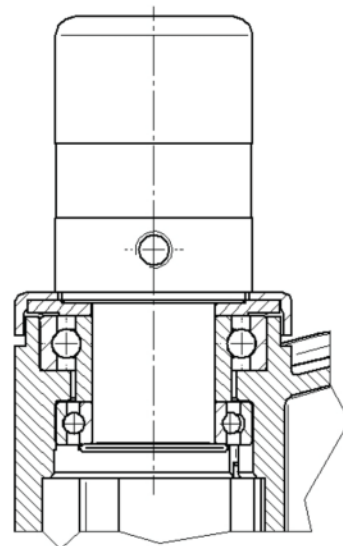
EAN 4031582382501

Номер замовлення 00039570



BETTER MOBILITY. BETTER LIFE.

ТЕХНІЧНІ КРЕСЛЕННЯ



Deutscher
Konstruktor
Club



Нагорода
Interzum



IF Дизайн
Award