

# LINEA

5940UAP125R05-32 CC R9002

EAN 4031582382617



BETTER MOBILITY. BETTER LIFE.



La imagen puede diferir del producto original

## RENDIMIENTO

Rendimiento del rodillo ●●●●●

Ruido de movimiento ●●●●○

Desgaste ●●●●○

Resistencia a la corrosión ●●●○

## ATRIBUTOS PRINCIPALES

Nombre del producto	Linea
Tipo	Rueda giratoria Rueda
Estándar	EN12531 - Ruedas de la cama del hospital
Capacidad de carga a 3 km/h	150 kg
Conductivo eléctrico	✓
Capacidad de carga estática	450 kg
Rango de temperatura (mínimo)	-20 °C
Rango de temperatura (máximo)	80 °C
Altura total	130 mm
Ancho total	71 mm
Peso total	0,994 kg

## ARO

Material de la banda de rodadura	Poliuretano, Inyectado
Cojinete	Rodamiento de bolas de precisión
Protectores de hilo	Con protector de roscas
Diámetro	125 mm
Ancho de Banda de rodadura	15 mm
Dureza de la Banda de rodadura (A)	92 Shore A

## SOPORTE

Material	Poliamida
Forma de Horquilla Forma	Soporte de Aro Doble Soporte
Rodamiento giratorio	Rodamiento de bolas de precisión
Desplazamiento	40 mm
Radio de giro	102,5 mm
Interferencia de giro	205 mm
Sugerencia	Soporte con Deflector de cables integrado de Polietileno.

## AJUSTE

Tipo de ajuste	Sólida Espiga, redonda
Diámetro del Perno	32 mm
Longitud del Perno	45 mm



Club Diseñador  
Deutscher



Premio  
Interzum



IF Premio  
Diseño

# LINEA

5940UAP125R05-32 CC R9002

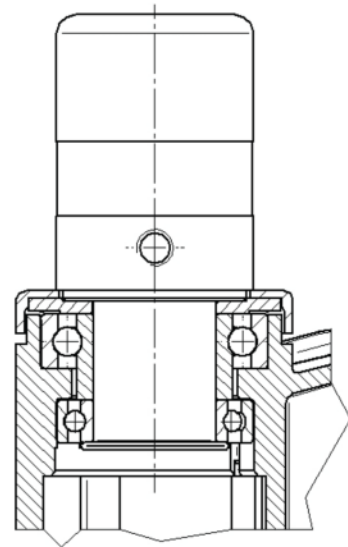
EAN 4031582382617



BETTER MOBILITY. BETTER LIFE.

## DIBUJOS TÉCNICOS

---



Club Diseñador  
Deutscher



Premio  
Interzum



IF Premio  
Diseño