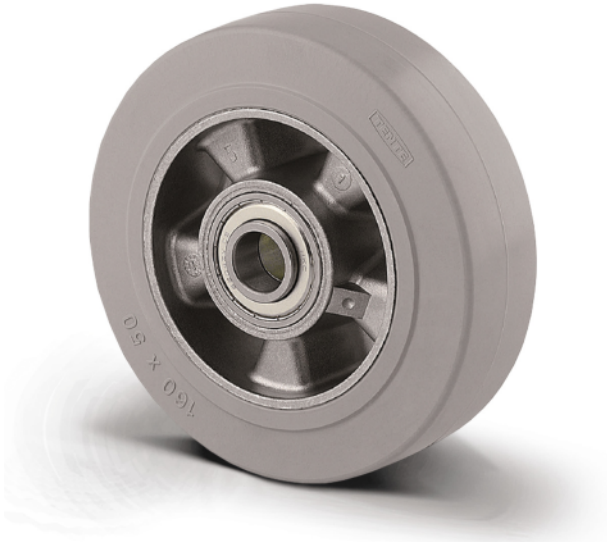


## ELASTECH

IFP160X50-Ø20

EAN 4031582319811



画像は元の製品と異なる場合があります

## パフォーマンス

回転性能	● ● ● ○ ○
動きのノイズ	● ● ● ○ ○
摩擦	● ● ● ○ ○
耐食性	● ● ● ○ ○

## コア属性

製品名	Elastech
ハウジングタイプ	車輪
標準	EN12532 - 輸送機器
4km/hの耐荷重	350 kg
6km/hの耐荷重	280 kg
静荷重	700 kg
温度範囲 (最小)	-20 °C
最大温度範囲	85 °C
総重量	1.204 kg

## 車輪

本体材質	アルミニウム
	柔らかい
トレッド材質	弾性タイヤ、ノンマーキング、加硫処理
ベアリング	精密ボールベアリング
スレッドガード	スレッドガードなし
直径	160 mm
トレッド幅	50 mm
車軸穴径	20 mm
ハブの長さ	60 mm
ボディ幅	50 mm
トレッドの硬度 (A)	68 ショアA

# ELASTECH

IFP160X50-Ø20

EAN 4031582319811



BETTER MOBILITY. BETTER LIFE.

## 図面

