

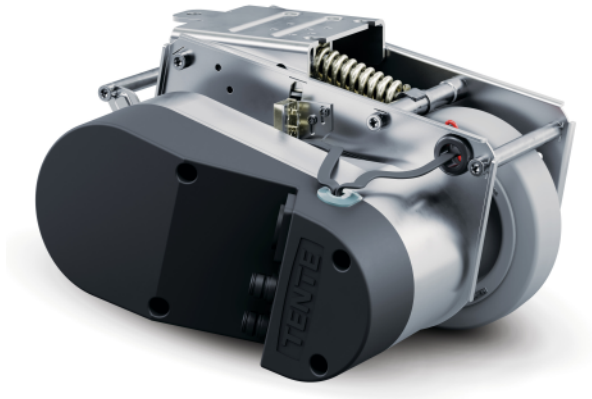
# E-DRIVE OPTIMA

EDOAUFF125P60

EAN 4031582497885



BETTER MOBILITY. BETTER LIFE.



L'image peut différer du produit d'origine

## ATTRIBUTS DE BASE

Nom du produit	E-Drive optima
Type	Unité motrice
Poids global	7,26 kg
Longueur	Max. 315 mm (déblocage d'urgence activé)
Diamètre de roue	125 mm, limite d'usure 115 mm
Le Bandage Roue	Caoutchouc semi-élastique, non marquant, Shore A 63
Largeur de roue	35 mm
Largeur	222 mm
Force de poussée maximale	25 N
Force de levage maximale / pression de contact	400 N
Hauteur en position initiale	140 mm
Hauteur d'installation	170 mm
Libération d'urgence	Mécanique
Type de protection	IPX4 (éclaboussure d'eau de tous les côtés, tous les bouchons branchés)
Température ambiante admissible	Température de fonctionnement 5 Â°C à 40 Â°C, humidité de l'air 90 %, sans condensation
Poids	7,25 kg
Vitesse maximale	6 km/h
Garde au sol	30 mm
Inégalité du sol (minimale)	-15 mm
Inégalité de la mise à la terre (maximum)	15 mm
Température de stockage autorisée (minimale)	-10 °C
Température de stockage autorisée (maximale)	45 °C

## ROUE

Matériau du corps	Polyamide
Bandage	Pneu élastique, non marquant, vulcanisé
Roulement	Roue à flasque
Diamètre	125 mm

# E-DRIVE OPTIMA

EDOAUFF125P60

EAN 4031582497885



BETTER MOBILITY. BETTER LIFE.

## CHAPE

Matériau	Électrique
Forme Chape	Conduire

## RACCORD

Type de raccord	Plaque rectangulaire
-----------------	----------------------

## MOTEUR DE COURSE DE L'UNITÉ MOTRICE MOTEUR

Tension nominale	18 V
Courant nominal	12,1 Ah
Sortie nominale	181 W
Vitesse nominale	198,9 m/mn
Itinéraires	Vers l'avant et vers l'arrière

## ACTIONNEUR D'UNITÉ D'ENTRAÎNEMENT

Tension nominale	24 V
Courant nominal	3,5 Ah
Sortie nominale	14,8 W
Vitesse nominale	35,3 m/mn

# E-DRIVE OPTIMA

EDOAUFF125P60

EAN 4031582497885



BETTER MOBILITY. BETTER LIFE.

## DESSINS TECHNIQUES

