

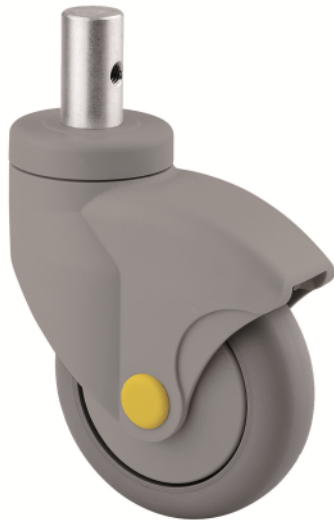
# GALEA STAINLESS

5080YGM100R05-22X40

EAN 4031582355703



BETTER MOBILITY. BETTER LIFE.



이미지는 원래 제품과 다를 수 있습니다.

## 성능

롤 성능	● ● ● ○ ○
움직임 소음	● ● ● ○ ○
내마모성	● ● ● ○ ○
부식방지	● ● ● ● ●

## 핵심 속성

제품명	Galea stainless
하우징 유형	회전 캐스터
표준	EN12530 - 장치 캐스터
3km/h에서의 적재 용량	100 kg
전기 전도성	✓
스테인리스	✓
정지 중 하중용량	200 kg
온도 범위(최소)	-20 °C
온도 범위(최대)	60 °C
총높이	139 mm

## 휠

차체 재질	폴리프로필렌, 전기 전도성
트레드 재질	열가소성 고무, 전기 전도성
베어링	플레인 베어링, 스테인리스
스레드 가드	스레드가드 포함
직경	100 mm
트레드 폭	30 mm
트레드의 경도(A)	87 Shore A

## 하우징

재료	폴리아미드
Fork 외형	단힘
스위블 베어링	강화 또는 스테인리스 볼 레이스 2개
오프셋	40 mm
회전 반경	90 mm
회전 간섭	180 mm

## 피팅

피팅 유형	고체 스템, 원형
볼트 직경	22 mm
볼트 길이	40 mm

# GALEA STAINLESS

5080YGM100R05-22X40

EAN 4031582355703



BETTER MOBILITY. BETTER LIFE.

## 기술 도면

