

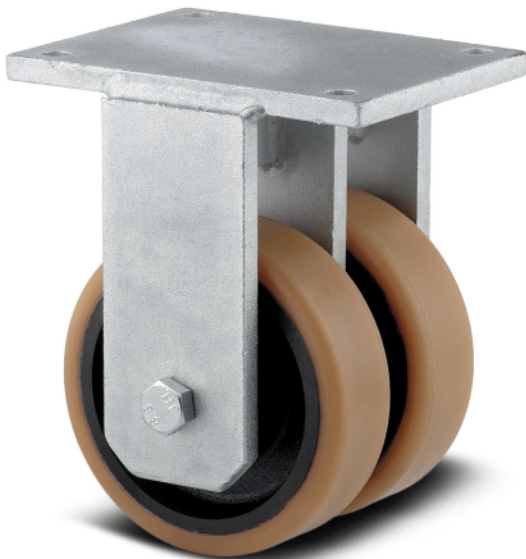
OMIKRON TWIN

9958FTP400P68

EAN 4031582317022



BETTER MOBILITY. BETTER LIFE.



画像は元の製品と異なる場合があります

パフォーマンス

回転性能	● ● ● ○ ○
動きのノイズ	● ● ● ○ ○
摩擦	● ● ● ● ○
耐食性	● ● ● ● ○

コア属性

製品名	Omikron twin
ハウジングタイプ	固定キャスター
標準	EN12532 - 輸送機器と類似した
4km/hの耐荷重	7200 kg
6km/hの耐荷重	5000 kg
静荷重	10800 kg
温度範囲 (最小)	-10 °C
最大温度範囲	60 °C
取付高	510 mm
全幅	285 mm
総重量	71.436 kg

車輪

本体材質	鋳鉄
トレッド材質	ポリウレタン、鋳造
ベアリング	精密ボールベアリング
車軸	ナットでネジ止め
車輪色	ハニーイエロー (RAL1005)
スレッドガード	スレッドガード付き
直径	400 mm
トレッド幅	80 mm
ボディ幅	80 mm
トレッドの硬度 (A)	92 ショアA
トレッドの硬度 (D)	42 ショアD

ハウジング

材料	鋳鉄、鍛鉄、重量系
フォーク形状	双輪ハウジング
色	透明塗装
	✓
ドーム径	235 mm

フィッティング

フィッティングタイプ	長方形プレート
プレート長	270 mm
プレート幅	250 mm
プレート穴長 (最大)	210 mm
プレート穴幅 (最大)	230 mm
プレート穴径	17 mm

OMIKRON TWIN

9958FTP400P68

EAN 4031582317022



BETTER MOBILITY. BETTER LIFE.

図面

