



图片可能与原产品不同

表现

滚动性能	● ● ● ● ● ●
运动噪音	● ● ● ○ ○
损耗	● ● ● ● ○
耐腐蚀性	● ● ● ● ○

核心属性

产品名称	Linea
外壳类型	万向脚轮
标准	EN12530 - 设备脚轮
3 km/h的载重	120 kg
导电	✓
不锈	✓
静态载重	240 kg
温度范围 (最低)	-10 ° C
最高温度范围	40 ° C
总高	118 mm
总宽度	82 mm
总重量	0.618 kg

轮子

轮体材料	聚酰胺, 导电
胎面材料	聚氨酯, 注塑, 导电
轴承	精密滚珠轴承, 不锈钢
胎面颜色	石板灰 (RAL7015)
轮子颜色	石板灰 (RAL7015)
侧盖	带螺纹防护装置
直径	100 mm
胎面宽度	20 mm
轮体宽度	20 mm
胎面硬度 (A)	92 岸 A

支架

材料	聚酰胺
支架形状	双轮子支架
旋转轴承	精密滚珠轴承
颜色	灰白色 (RAL9002)
偏移量	32 mm
旋转半径	90 mm
转向干涉	180 mm
圆顶直径	52 mm

固定件

固定件类型	螺栓孔
螺栓孔直径	13 mm

产品信息

LINEA

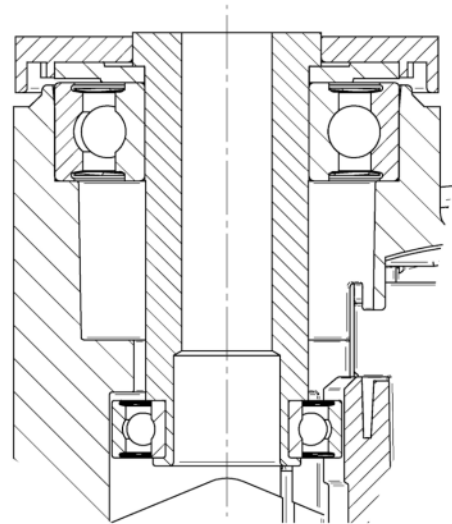
5940XSC100P30-13 RAL9002

EAN 4031582352467



BETTER MOBILITY. BETTER LIFE.

技术图纸



德国设计师俱乐部 (DDC)



Interzum 奖



iF 设计奖